



TLC MAGAZINE MÉXICO
**HAGAMOS
UN TRUQUE**



PANEL DE EXPERTOS

Los caminos de la Integración Latinoamericana en tiempos de Pandemia



Dr. Adalid Contreras Baspiñeiro



Contexto pandemia

Estancamiento económico:
reprimarización y caída precios
commodities

190 millones de pobres, 1/3
pobreza extrema (Covid: 30
millones nuevos pobres y 12
millones desocupados)

Precariedad sistema de salud
pública / gasto sanitario 3% PIB /
escaso acceso a servicios sanitarios

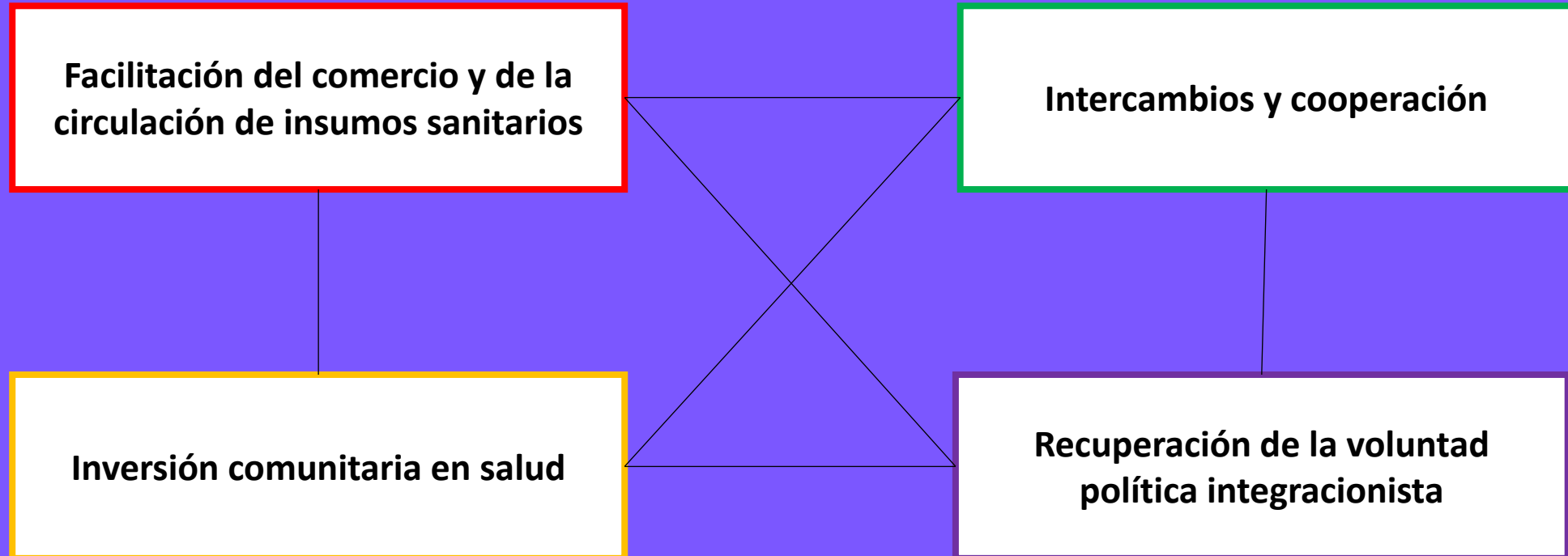
Contexto de conflictividad social y
política

Fractura (Unasur) o recomposición
esquemas regionales (T-MEC)

Exacerbación nacionalismos y
proteccionismo



Convirtiendo la crisis en oportunidad





FACILITACIÓN COMERCIO Y CIRCULACIÓN BIENES SANITARIOS

Negociación conjunta compra de insumos médicos /
Corredor humanitario centroamericano /
Mecanismo regional asistencia humanitaria, sistema
integrado de indicadores económicos regionales
(SICA)

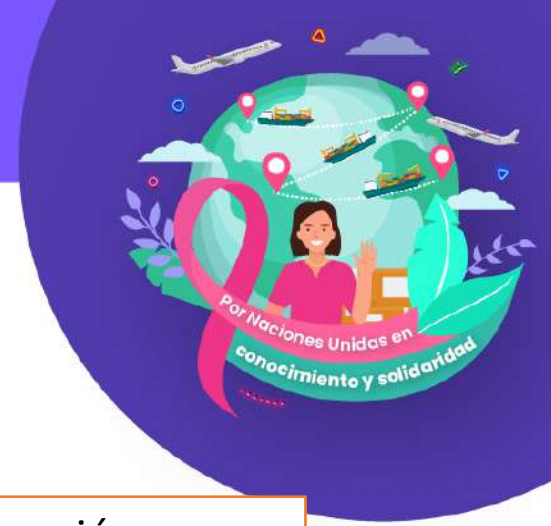
Medidas prevención sanitaria tránsito aduanero /
Levantamiento limitaciones comerciales para
intercambio bienes médico-sanitarios / Protocolo
para evitar riesgo de contagio en zonas rurales /
Apoyo a pymes andinas / Fortalecimiento cadenas
regionales de valor / Promoción integración
tecnológica e impulso telecomunicaciones / e-
commerce, ruedas de negocio virtuales (CAN)

Suspensión temporaria medidas antidumping
aplicadas a importaciones de jeringas
hipodérmicas, por el plazo que dure la
emergencia sanitaria (Argentina)

Revisión y consolidación de medidas en
respuesta a la emergencia de salud pública
relacionadas al transporte marítimo e
instalaciones portuarias (Brasil)

Reducción del arancel de importación, al 0%,
aplicado a productos médicos (Paraguay)

Autorización para el ingreso de envíos de
asistencia y salvamento, libres de todo tributo, y
sujetas a un procedimiento aduanero
simplificado (Uruguay)



Intercambios y cooperación

Reuniones
coordinación

Intercambio información
epidemiológica

Interacción digital

Alianzas estratégicas

Inversión

Investigación

Formación

Fortalecimiento sistemas salud

Apoyo vacunación

**Promoción
desarrollo**

Bienestar

Asistencia técnica

Generación de conocimiento (virólogos,
investigación científica)

Salvar vidas



Inversión comunitaria en salud

MERCOSUR

Fondo de emergencia: 16 millones de dólares (FOCEM): adquisición de material de testeo y apoyo eje “Investigación, Educación y Biotecnología aplicadas a la Salud”, centrado en COVID-19

Primera partida, US\$ 5.800.000: fortalecer capacidad de diagnóstico del virus, compra equipamiento, insumos, materiales para la protección de los operadores y kits detección

SICA

Plan de contingencia regional: 1.900 millones de dólares, prevenir, contener y superar efectos pandemia. Ejes centrales: i) salud y gestión del riesgo; ii) comercio y finanzas, y iii) seguridad, justicia y migración / Ejes transversales: i) comunicación estratégica, y ii) gestión cooperación internacional

Fondo de emergencia adicional: 8 millones de dólares, cada país dispone de 1 millón de dólares para hacer frente a situaciones sobrevenidas por la COVID-19



Perspectivas

Resiliencia

Plan de autosuficiencia sanitaria/ CEPAL
(producción y distribución de vacunas y
otros insumos / compras conjuntas)

Cooperación sur – sur (buenas
prácticas / campañas)

Investigación / conocimiento / formación

Postpandemia

Integración suramericana en base a
acuerdos países y convergencias
CAN -MERCOSUR

Institucionalidad CELAC

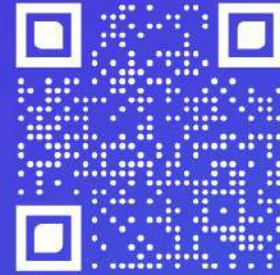
Reforma sistemas de salud

TLC MAGAZINE MÉXICO



HAGAMOS UN TRUEQUE

PODCAST DE TLC MAGAZINE MÉXICO



Escúchanos en:



www.tlcmagazinemexico.com.mx

contacto@tlcmagazinemexico.com.mx

