

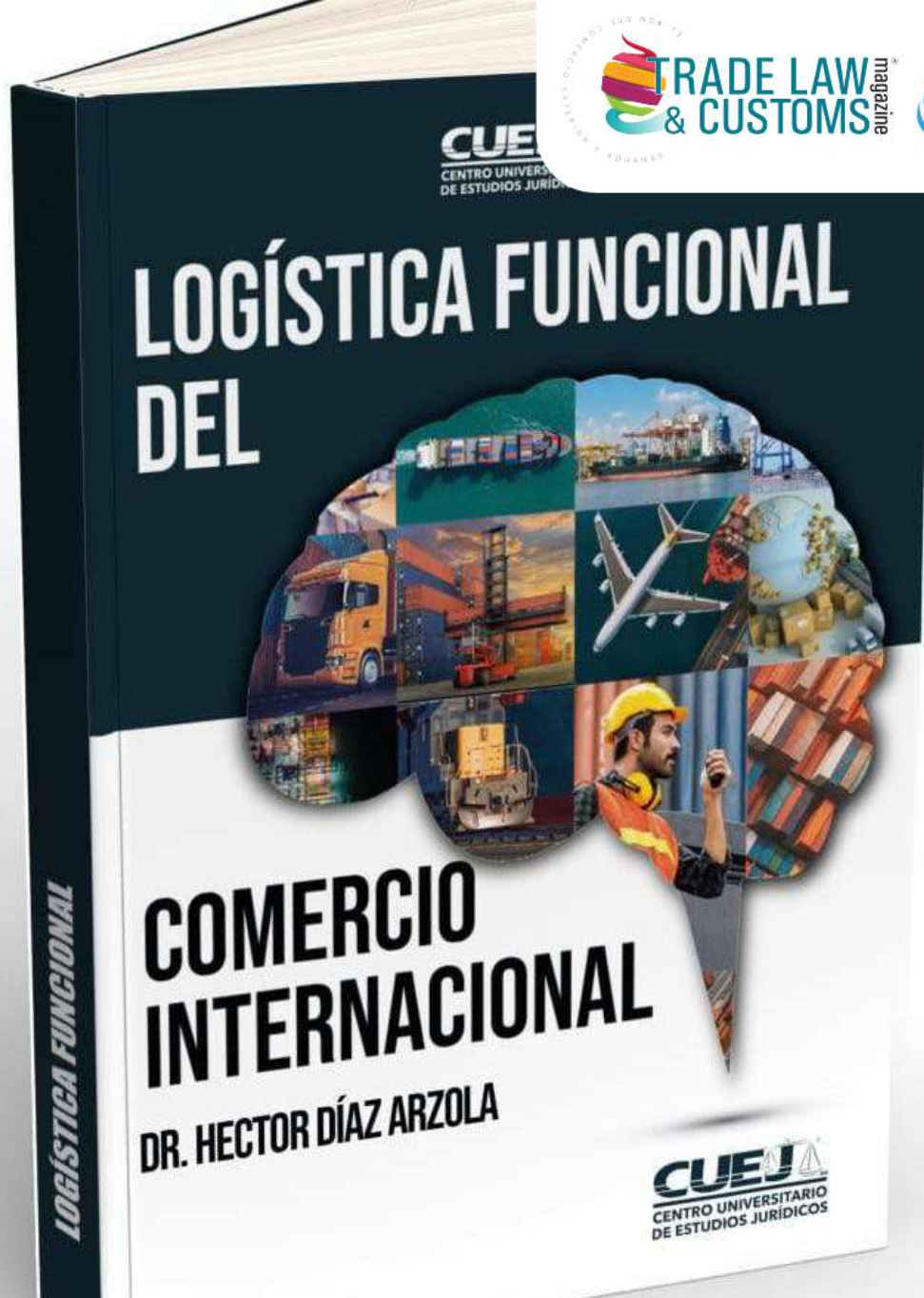
# Logística Funcional del Comercio Internacional

17 de octubre 2022



**Dr. Héctor Díaz Arzola**

Experto en logística y operación aduanera.



# LOGÍSTICA FUNCIONAL DEL COMERCIO INTERNACIONAL

Dr. Héctor Díaz Arzola



# LOGÍSTICA FUNCIONAL EN EL COMERCIO INTERNACIONAL



• DR. HÉCTOR DÍAZ ARZOLA

# DEFINICIÓN DE LOGÍSTICA

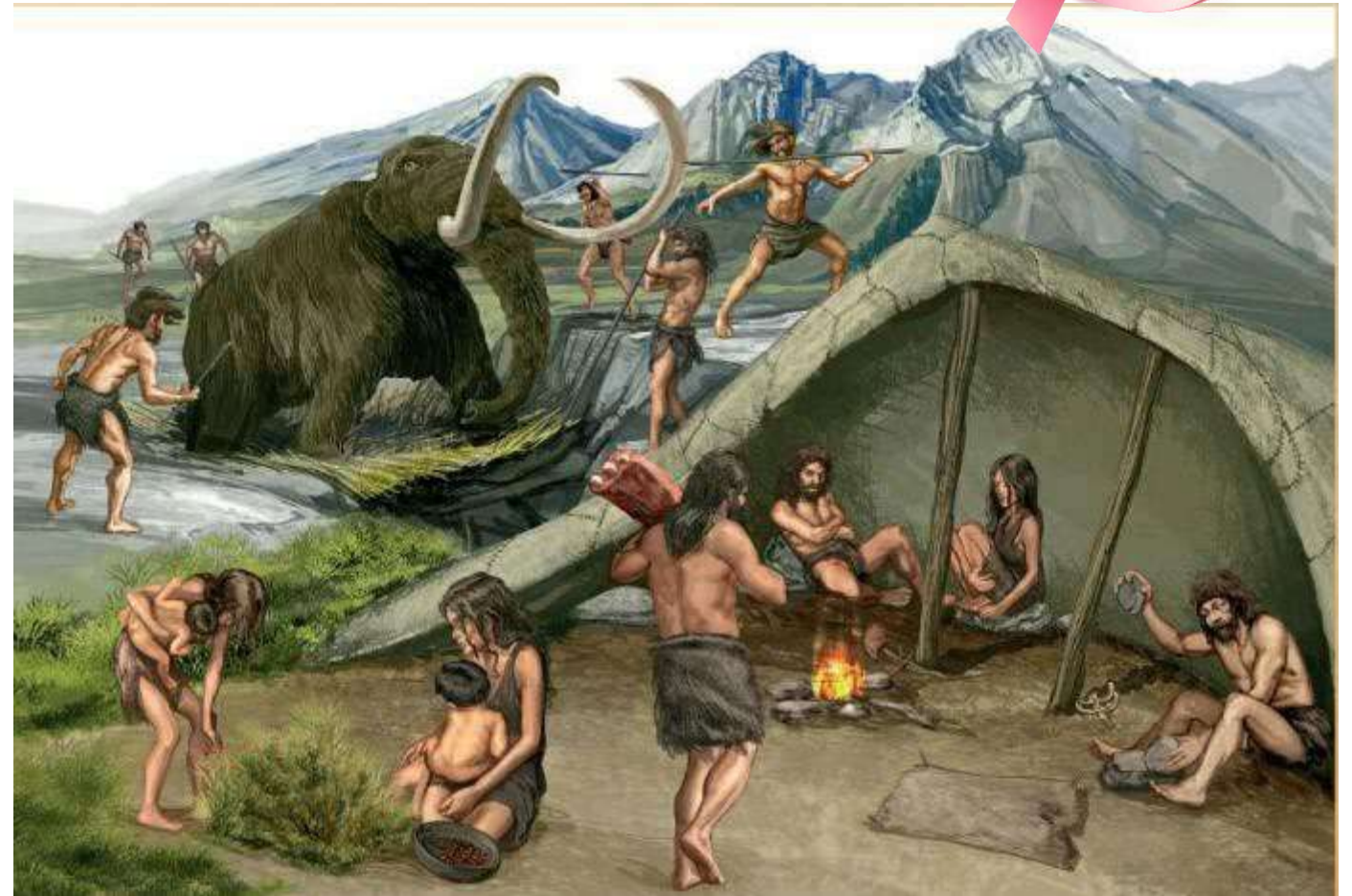
“ES UNA DISCIPLINA EN LA QUE, MEDIANTE LA REALIZACIÓN DE DIFERENTES ACTIVIDADES O PROCESOS, SE LLEVA A CABO EL MOVIMIENTO FÍSICO DE BIENES O SERVICIOS, DESDE UN PUNTO DE ORIGEN Y HASTA UN PUNTO DE DESTINO, DE LA MANERA MAS EFICÁZ Y EFICIENTE, CON EL OBJETIVO PRINCIPAL DE LOGRAR LA SATISFACCIÓN DEL CLIENTE ”





## ANTECEDENTES

En el año 489 a.C. ya se utilizaba la palabra “logística” y ésta se definía como “hacer algo lógico”.



# ANTECEDENTES

En 1844, el economista Jules Juvenel Dupuit, establece la idea de asociar comercialmente los costos de inventario por los costos de transporte.





En 1870, en Estados Unidos y en Europa occidental se implementa una red básica de telégrafos y de ferrocarriles, llevando mercancías en grandes volúmenes de un lugar a otro de manera eficiente, favoreciendo tanto la producción como el consumo.





# LOGÍSTICA MILITAR

- Se pensaba en como organizar las campañas militares, alojamiento, alimento y transporte.
- Luego de la Segunda Guerra Mundial (1939 – 1945) algunos de estos militares que se habían especializado en la Logística Militar, comenzaron a trabajar en grandes empresas, aplicando lo aprendido durante la guerra pero ahora en el ámbito comercial.



# ANTECEDENTES HISTÓRICOS

- ✓ En 1950 surge la preocupación por satisfacer al cliente.
- ✓ Adquieren especial importancia los canales de distribución con el objetivo de vender cualquier producto en cualquier lugar.
- ✓ Aumentar los nuevos productos y como consecuencia se incrementan las líneas de producción.







# INVENTO DEL CONTENEDOR

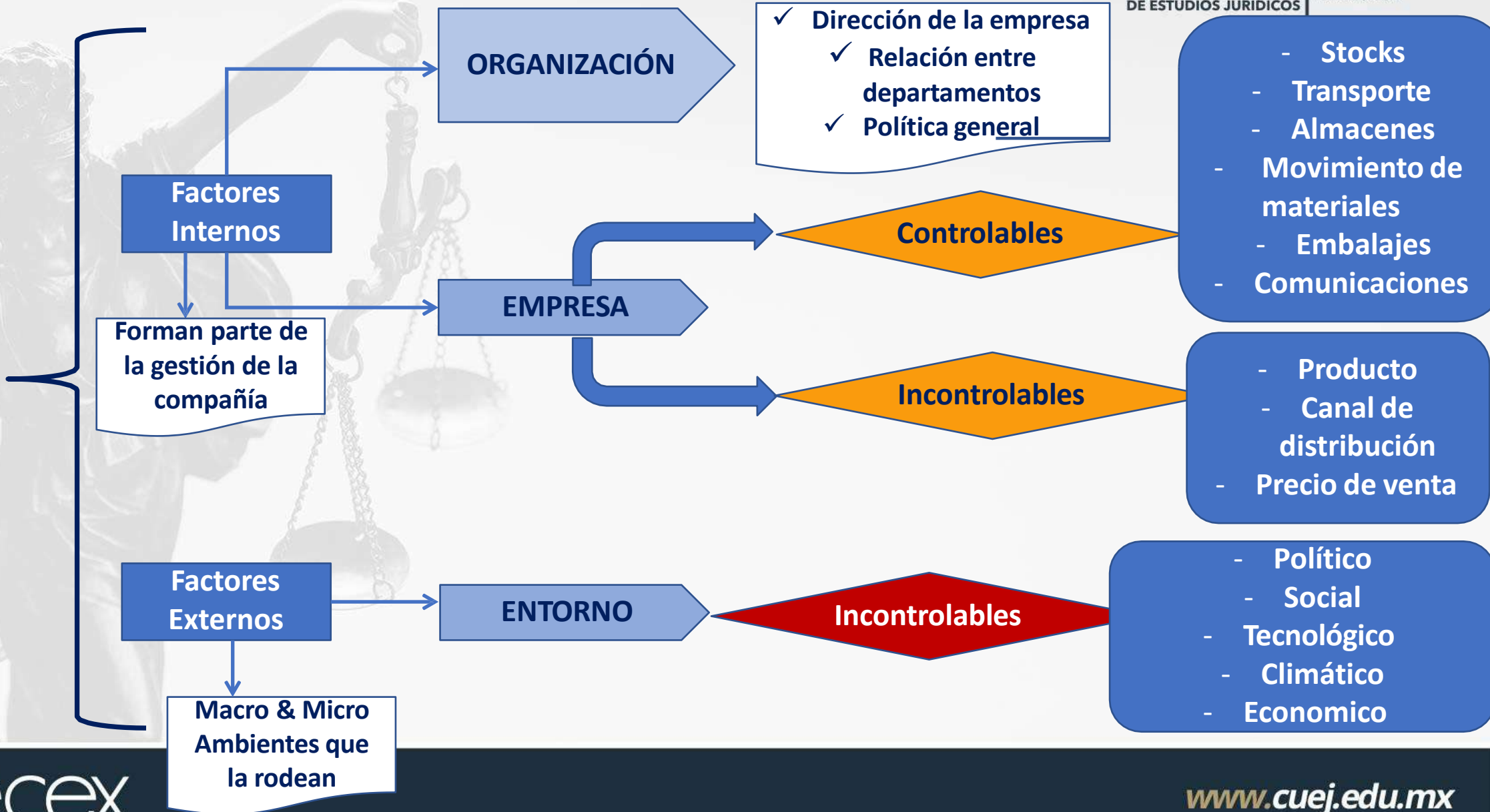


# OBJETIVO PRINCIPAL DE LA LOGÍSTICA

La logística comprende los procesos de estrategia de planeación, abastecimiento, fabricación, movimiento o distribución y venta, desde los proveedores hasta los clientes; que permita obtener una optimización sobre las variables que determinan una ventaja competitiva, ya sean costo, flexibilidad, calidad, servicio e innovación mediante la máxima integración de su estructura organizacional, a través de la adopción de una estrategia de “co-evolución” entre proveedores, gestión interna y clientes; que permita administrar la estructura como una sola idea de negocio que beneficie a todos los eslabones que participen en ella, y que a su vez requiere de total sincronización basándose en el uso de plataformas y métodos idóneos que permitan un elevado grado de comunicación en tiempo real.

# FACTORES CONDICIONANTES DE LA LOGÍSTICA

## Factores Condicionantes LOGÍSTICA





# PLANIFICACIÓN LOGÍSTICA ESTRATÉGICA

## Estrategia de inventarios

- Pronósticos de la demanda
- Decisiones de transporte
- Programación y compra de insumos
- Fundamentos del almacenaje
- Niveles de inventarios
- Métodos de control

**Objetivo servicio al cliente**

+ Producto  
+ Serv. Logístico  
+ Procesamiento de pedidos  
+ Sistema de información

## Estrategia de transporte

- Fundamentos del transporte
- Decisiones de transporte
- Modos de transporte
- Asignación de rutas
- Tamaño y consolidación del envío

## Estrategia de localización

- Decisiones de localización
- Proceso de planeación de la red
- Asignación de puntos de abastecimiento
- Asignación de la demanda
- Almacenamiento propio / Outsourcing

# EL PROCESO LOGÍSTICO



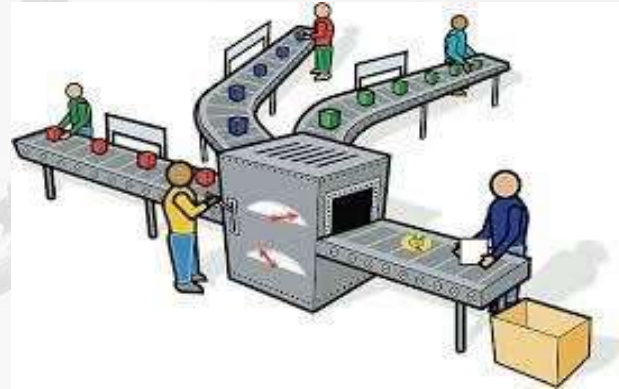


# PROCESO LOGÍSTICO INTEGRAL

PLAN DE  
PRODUCCIÓN

PRODUCCIÓN

TRANSPORTACIÓN  
INTERNACIONAL



DISTRIBUCIÓN

ALMACENAJE

DESPACHO ADUANERO





# PLAN DE MARKETING



# PLAN DE PRODUCCIÓN



## MEZCLA COMERCIAL

## PRODUCCIÓN

## PLAN DE PRODUCCIÓN



## AVAIL

## 2019 2020

2019							2020																
January	February	March	April	May	June	July	August	September	October	November	December	January	February	March	April	May	June	July	August	September	October	November	December
Su 1 2 3 4 5 6 7 8 9 10 11 12 13 14 15 16 17 18 19 20 21 22 23 24 25 26 27 28 29 30 31	Su 1 2 3 4 5 6 7 8 9 10 11 12 13 14 15 16 17 18 19 20 21 22 23 24 25 26 27 28 29	Su 1 2 3 4 5 6 7 8 9 10 11 12 13 14 15 16 17 18 19 20 21 22 23 24 25 26 27 28 29 30 31	Su 1 2 3 4 5 6 7 8 9 10 11 12 13 14 15 16 17 18 19 20 21 22 23 24 25 26 27 28 29 30	Su 1 2 3 4 5 6 7 8 9 10 11 12 13 14 15 16 17 18 19 20 21 22 23 24 25 26 27 28 29 30 31	Su 1 2 3 4 5 6 7 8 9 10 11 12 13 14 15 16 17 18 19 20 21 22 23 24 25 26 27 28 29 30 31	Su 1 2 3 4 5 6 7 8 9 10 11 12 13 14 15 16 17 18 19 20 21 22 23 24 25 26 27 28 29 30 31	Su 1 2 3 4 5 6 7 8 9 10 11 12 13 14 15 16 17 18 19 20 21 22 23 24 25 26 27 28 29 30 31	Su 1 2 3 4 5 6 7 8 9 10 11 12 13 14 15 16 17 18 19 20 21 22 23 24 25 26 27 28 29 30 31	Su 1 2 3 4 5 6 7 8 9 10 11 12 13 14 15 16 17 18 19 20 21 22 23 24 25 26 27 28 29 30 31	Su 1 2 3 4 5 6 7 8 9 10 11 12 13 14 15 16 17 18 19 20 21 22 23 24 25 26 27 28 29 30 31	Su 1 2 3 4 5 6 7 8 9 10 11 12 13 14 15 16 17 18 19 20 21 22 23 24 25 26 27 28 29 30 31	Su 1 2 3 4 5 6 7 8 9 10 11 12 13 14 15 16 17 18 19 20 21 22 23 24 25 26 27 28 29 30 31	Su 1 2 3 4 5 6 7 8 9 10 11 12 13 14 15 16 17 18 19 20 21 22 23 24 25 26 27 28 29 30 31	Su 1 2 3 4 5 6 7 8 9 10 11 12 13 14 15 16 17 18 19 20 21 22 23 24 25 26 27 28 29 30 31	Su 1 2 3 4 5 6 7 8 9 10 11 12 13 14 15 16 17 18 19 20 21 22 23 24 25 26 27 28 29 30 31	Su 1 2 3 4 5 6 7 8 9 10 11 12 13 14 15 16 17 18 19 20 21 22 23 24 25 26 27 28 29 30 31	Su 1 2 3 4 5 6 7 8 9 10 11 12 13 14 15 16 17 18 19 20 21 22 23 24 25 26 27 28 29 30 31	Su 1 2 3 4 5 6 7 8 9 10 11 12 13 14 15 16 17 18 19 20 21 22 23 24 25 26 27 28 29 30 31	Su 1 2 3 4 5 6 7 8 9 10 11 12 13 14 15 16 17 18 19 20 21 22 23 24 25 26 27 28 29 30 31	Su 1 2 3 4 5 6 7 8 9 10 11 12 13 14 15 16 17 18 19 20 21 22 23 24 25 26 27 28 29 30 31	Su 1 2 3 4 5 6 7 8 9 10 11 12 13 14 15 16 17 18 19 20 21 22 23 24 25 26 27 28 29 30 31	Su 1 2 3 4 5 6 7 8 9 10 11 12 13 14 15 16 17 18 19 20 21 22 23 24 25 26 27 28 29 30 31	

Federal Holidays 2019				Federal Holidays 2020			
Jan 1	New Year's Day	Jul 4	Independence Day	Jan 1	New Year's Day	Jul 3	Independence Day (1st)
Jan 21	Martin Luther King Day	Nov 2	Labour Day	Jan 20	Bank Holiday Day	Jul 4	Independence Day
Nov 18	Thanksgiving Day	Dec 14	Constitution Day	Nov 17	Thanksgiving Day	Nov 11	World Day
Nov 27	Christmas Day	Nov 27	Christmas Day	Nov 27	Christmas Day	Dec 31	Christmas Day



# QUALITY STANDARD OPERATION PROCEDURE

[Company Logo]

## STANDARD OPERATING PROCEDURE

Doc. Number PH35	Rev. [A]	DCO [12345]	Eff. Date [MM/DD/YY]	Page 4 of 9
				Proprietary & Confidential Information

### QUALITY INVESTIGATIONS

- 5.6 Document Control: qualified to assign report numbers, and distributing and archiving reports.
- 5.7 Quality Management: responsible for evaluating Quality Investigations at Quality Systems Reviews, Annual Product Reviews and communicating all quality related issues to Executive Management

### 6.0 REQUIREMENTS

- 6.1 All exceptions shall be documented and reviewed in a timely manner for effect on quality of product.
- 6.2 Investigations shall be completed and corrective actions identified and implemented to prevent product quality issues.
- 6.3 Employees shall document all exceptions using this procedure.

### 7.0 PROCEDURE

- 7.1 Quality Assurance shall be notified of all exceptions. Notification shall be performed via Exception Report Form.
- 7.2 Document the Exception on the Exception Report Form
  - 7.2.1 Any employee who determines that a failure, an observation, or a trend could affect material, product, system, equipment, facilities, or process requirements notifies a supervisor and initiates an Exception Report.
  - 7.2.2 The initiator completes Section 1 of PH35-RF1, Exception Report. This portion of the report is intended to fully describe the exception and to answer the questions, who, what, when, where and how the exception occurred.
  - 7.2.3 The Exception Report is initiated within 2 business days of observing the exception; 1 business day if exception is classified as "critical".
  - 7.2.4 The department supervisor/manager reviews the Exception Report and completes Section 2 on PH35-RF1.
  - 7.2.5 If the exception is classified as critical, department supervisor/manager contacts Quality Assurance immediately.
  - 7.2.6 The Exception Report is forwarded to Quality Assurance (Document Control).
  - 7.2.7 Document Control assigns an exception number and the number is noted on the Exception Report.



# FACTORES A DETERMINAR



CERTIFICADO DE CUPO		<b>MARDWAU10</b>		
SECRETARÍA DE HACIENDA Y CRÉDITO PÚBLICO SUBSECRETARÍA DE INGRESOS ADMINISTRACIÓN GENERAL DE ADUANAS P R E S E N T E		FECHA DE EXPEDICIÓN 17/Mar/2011	NÚMERO DE FORMATO 11ARD1230/9901	
NOMBRE O RAZÓN SOCIAL MATEL DE MEXICO, S.A. DE C.V.				
R.F.C. MME920701NB3	RÉGIMEN DE Importación	PAIS(ES) DE ORIGEN M3_V1_G8_J9_Z3		
VOLUMEN EN NÚMERO 120,000,000	VOLUMEN EN LETRA CIENTO VEINTE MILLONES			
UNIDAD DE MEDIDA DECLARES DE EELU	VÁLIDO DESDE 17/03/2011	VÁLIDO HASTA 09/03/2012		
FRACCIÓN(ES) ARANCELARIA(S) 86030001/96030002/96030003/96030004/96030005/96030006/96030007/96030008/96030009/96030010/96030011/96030012/96030013/96030014/96030015/96030016				
DESCRIPCIÓN DEL CUPO ARTÍCULOS PARA RECREO Y DEPORTE 2010				







# ADMINISTRACION DEL TRANSPORTE

La administración del transporte tiene dos tareas imperativas, estas son: la elección del medio o los medios de transporte a utilizar y la programación de los movimientos a emplear. Las decisiones que se tomen deben ajustarse medidas óptimas teniendo en cuenta los siguientes factores:

- Costos
- Rapidez de Entrega
- Eficiencia
- Seguridad
- Precisión
- Modo
- Servicio al Cliente



Clasificación arancelaria de los productos



Prevalidación y validación de pedimentos



Regulaciones, permisos y autorizaciones a través de la nueva VUCEM

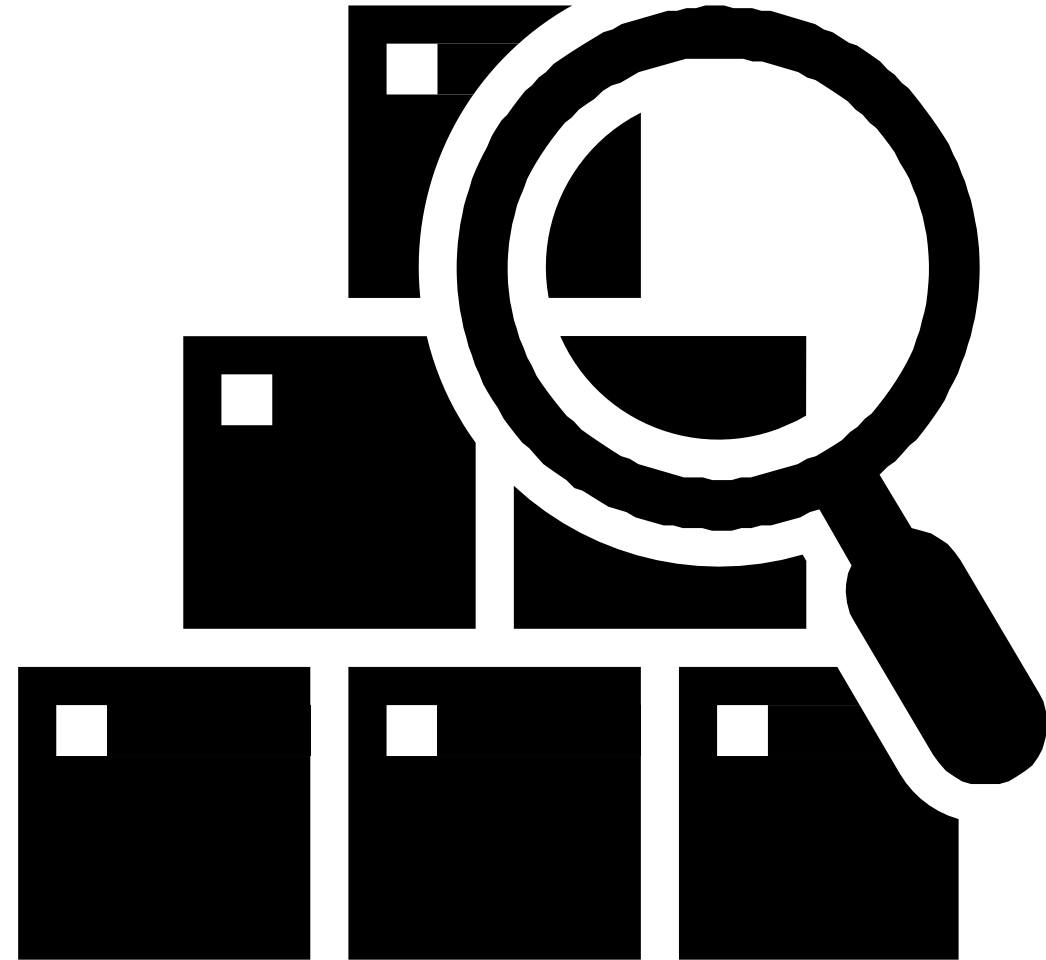


Rectificación de pedimentos previa al despacho

# DESPACHO DE MERCANCIAS

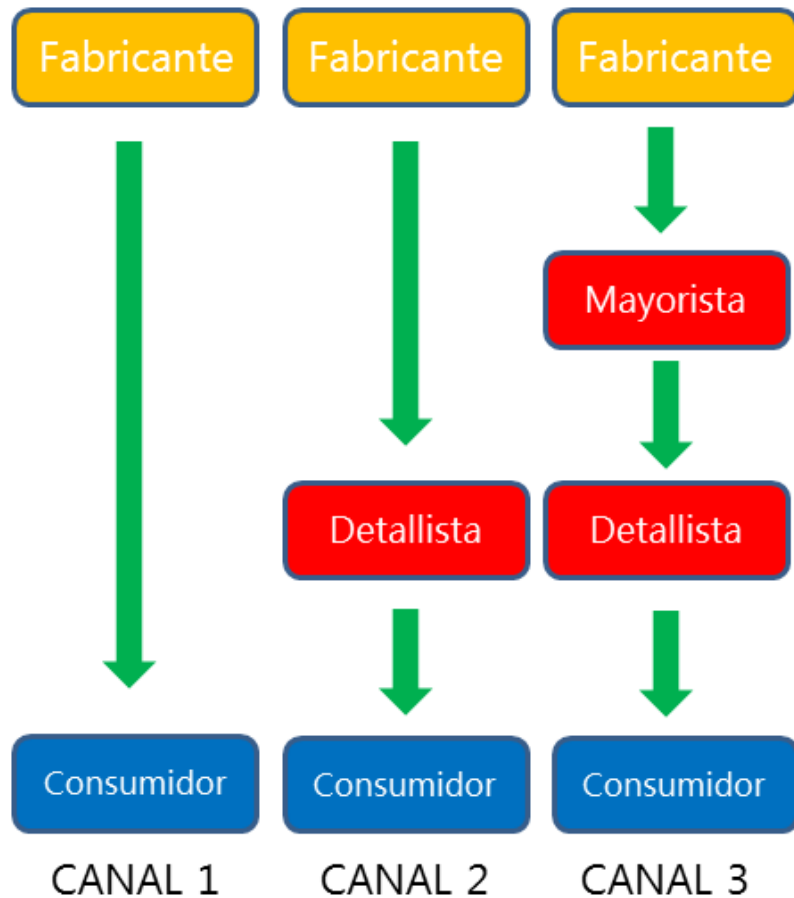


# ADMINISTRACION DEL ALMACEN (PRINCIPIOS)

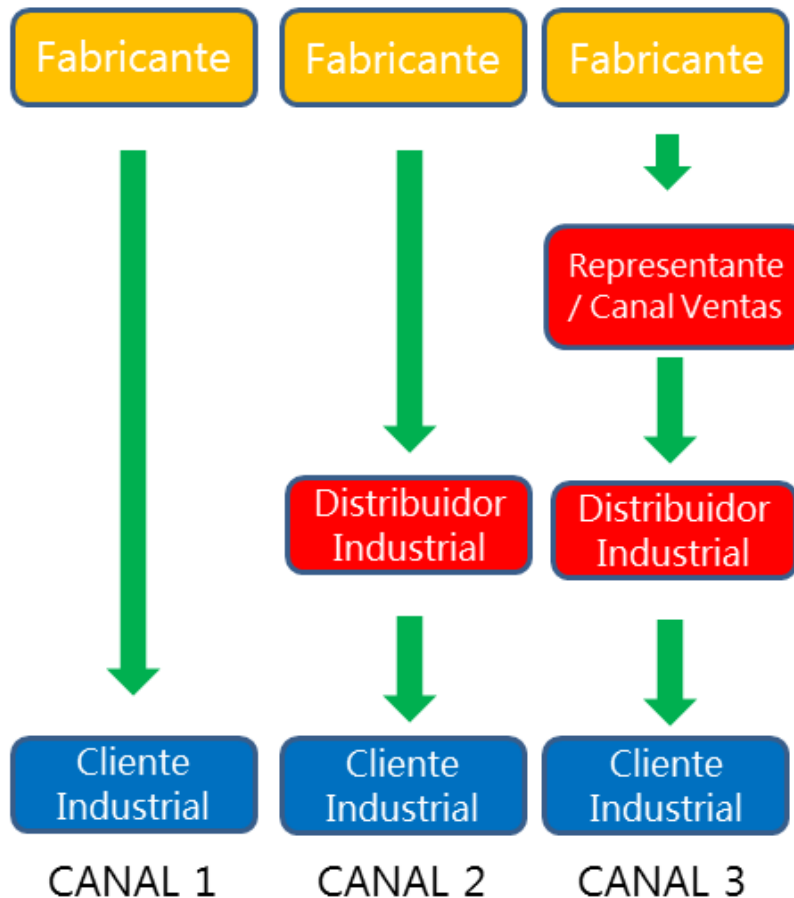


# CANALES DE MARKETING: CONSUMO – INDUSTRIAL

## CONSUMO



## INDUSTRIAL





# INDICADORES DE DESEMPEÑO (KPI's)

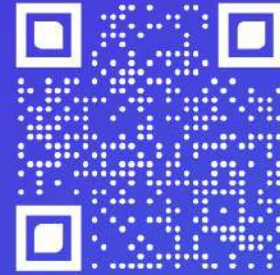


TLC MAGAZINE MÉXICO



# HAGAMOS UN TRUEQUE

PODCAST DE TLC MAGAZINE MÉXICO



Escúchanos en:



[www.tlcmagazinemexico.com.mx](http://www.tlcmagazinemexico.com.mx)

[contacto@tlcmagazinemexico.com.mx](mailto:contacto@tlcmagazinemexico.com.mx)

