

15 DE SEPTIEMBRE DEL 2021

# Retos y costos para la industria del transporte transfronterizo para cierre del 2021



**Mtro. José Miñarro**



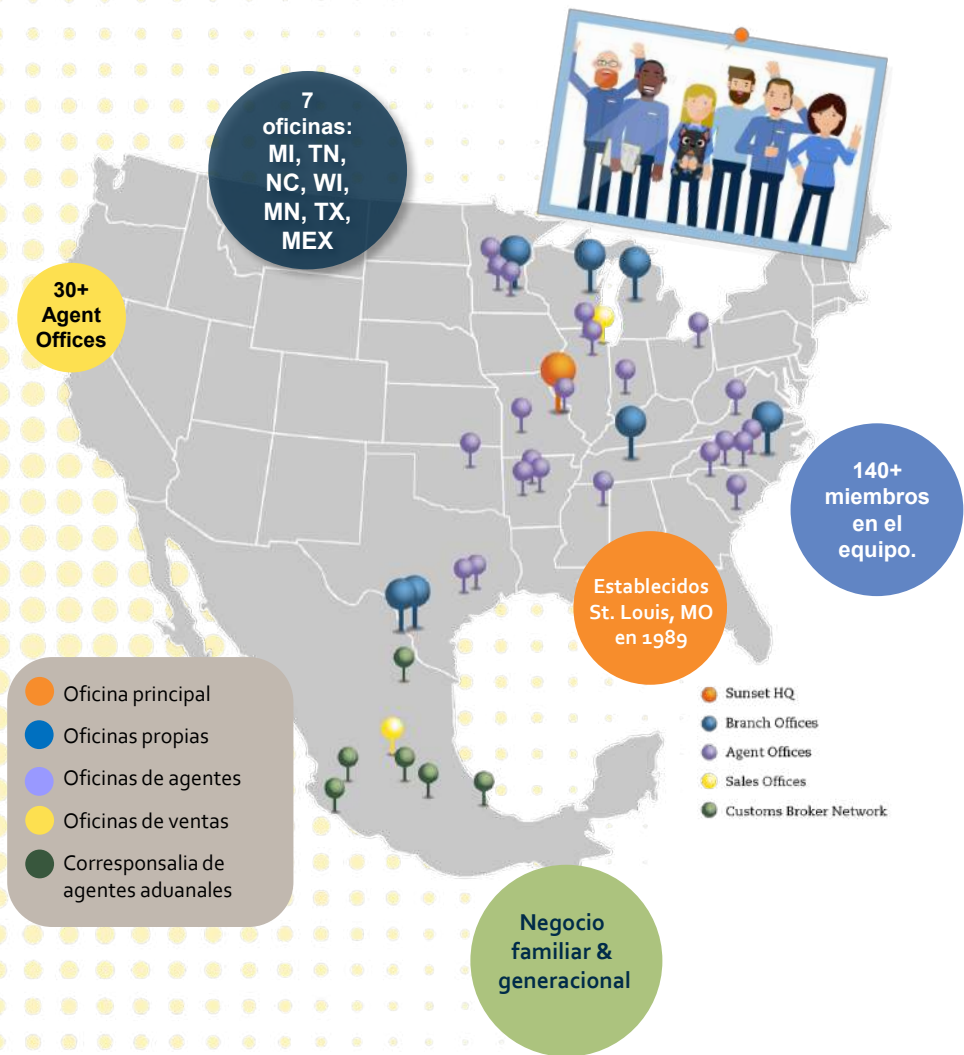
# ¿Quien es Sunset?

- Fundada en **1989**, St. Louis MO
- Industria privada, empresa familiar 2<sup>da</sup> generacion
- **160+** Sunsetters entre USA y Mexico
- En **2019** celebramos nuestro aniversario numero **30**
- En **2019** abrimos nuestra **7<sup>ma</sup>** oficina en Laredo, TX
- Este **2020** abrimos nuestra **8<sup>va</sup>** oficina en Queretaro
- **35+** oficinas agentes
- Ingresos registrados de **\$187 millones** en **2020**

## Principales industrias verticales:

- Industria automotriz
- Industria quimica
- Industria de la construccion
- Industria alimenticia y bienes de consumo
- Productos de consumo (Retail)
- Equipos pesados.
- Manufactura

*El Tamaño Correcto de 3PL*



# Sunset se enorgullese de estar entre la elite 2021 Top 10 3PL - *Inbound Logistics*.

1. Echo Global Logistics (\$2.5B)
2. Hub Group (\$3.5B)
3. Kenco (\$674M)

4. (tie)  (\$187M in 2020)

4. (tie) GlobalTranz (\$1.6B)

5. SEKO Logistics (\$750M+)

6. FedEx Logistics (\$3.1B)

7. UPS Supply Chain Logistics (\$5.57B)

8. Werner Logistics (\$1.5B)

9. DHL (\$5.8B)

10. (tie) R2 Logistics (\$220M)

10. (tie) XPO Logistics (\$11.3B)

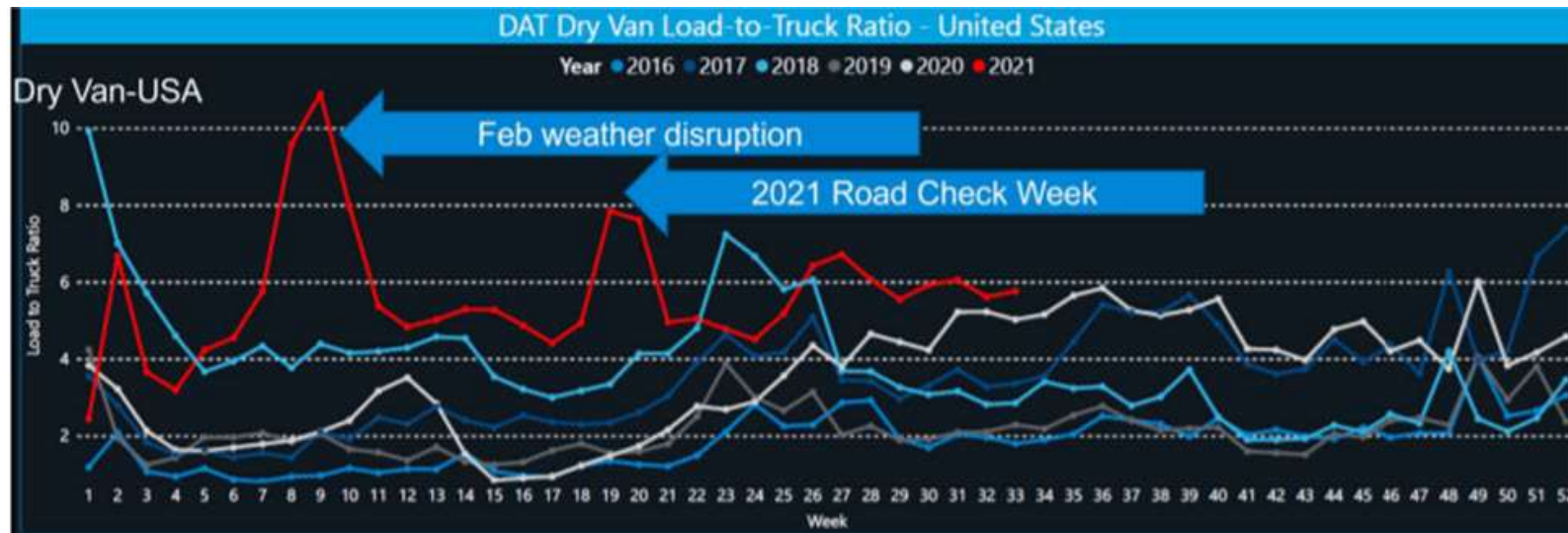


\*revenues for other 3PLs listed are 2020 freight brokerage gross annual revenue as reported by public sources.



## Retos y Costos para la industria del Transporte para cierre del 2021

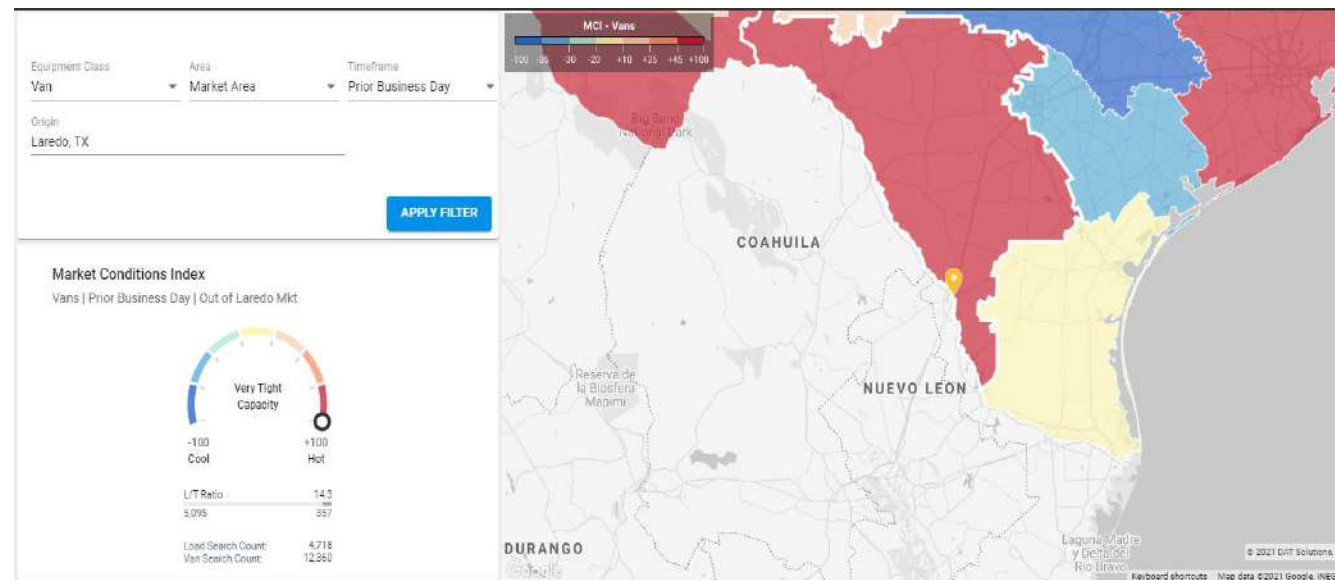
- Una recuperación económica en US en compañía de una pandemia con efecto de yo-yo. Va y viene. Cobro cuenta en Logística.
- Causando incremento en la demanda en la mayoría de los sectores. Así como también una baja considerable en algunos otros.
- Generando una rueda de fortuna en cuanto costos de transporte transfronterizo, así como un desabasto en disponibilidad o “capacidad” de unidades de transporte.
- Como nota : Cada vez que menciono que no se cuenta con capacidad. Es una combinación de tractor, caja tráiler y chofer.
- Lo impredecible del mercado los últimos dos años a llevado a un MIEDO generalizado por parte de los embarcadores y los transportistas.
  - Los transportistas redoblaron su enfoque en estrategias para limitar su capacidad.
  - Los embarcadores tuvieron que cambiar su operación táctica hacia estrategias mas flexibles para combatir esta limitante en capacidad.
    - Esta estrategia requiere de un arsenal de herramientas tecnológicas, así como de sociedades estratégicas que les permita navegar la VOLATILIDAD del mercado. Ver estadística de cargas por camion histórica:



- **Cambio radical a lo que vimos previo a COVID - empresas de paquetería**

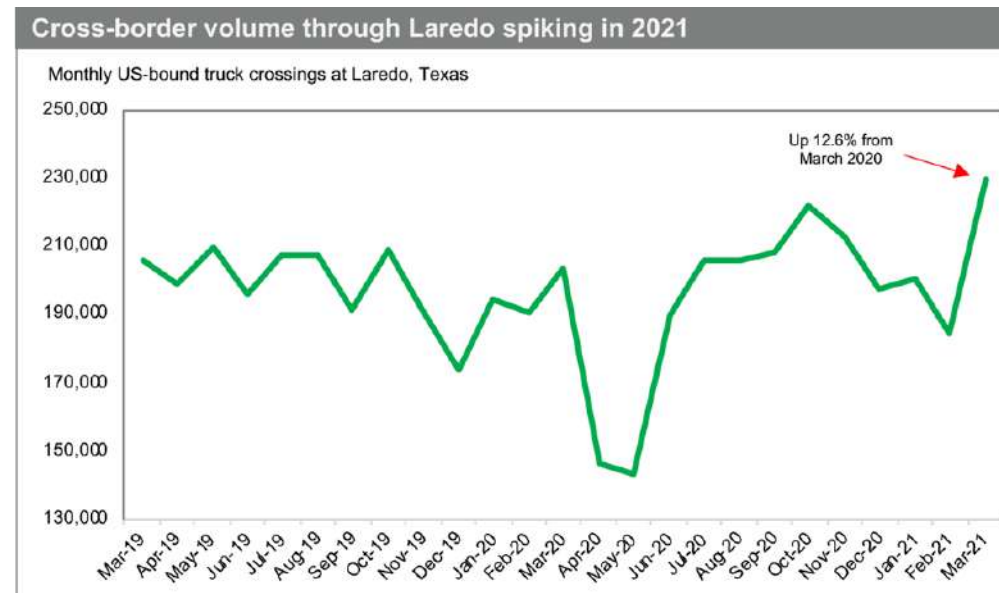
- Aplicaron límites a la cantidad de embarques. Con la finalidad de optimizar sus propios networks alcanzando una utilidad mayor y simplemente el poder cumplir con el alza en demanda.
  - Esto límites se aplican con cargos adicionales muy costosos o en algunos casos simplemente no se recogen los embarques.
- E-commerce sigue creciendo y está proyectado para seguir creciendo a futuro. De acuerdo con el buro de censo de US:
  - Las ventas en e-commerce crecieron 10 % en 2017, 2018 y 2019.
  - En 2020 creció **16%**. Este año va en 13% vs 2020! Sin embargo, está proyectado a seguir creciendo aun después de COVID.  
¡Vienen Thanksgiving y Navidad aun!
  - Si este crecimiento sigue el problema de capacidad en general continuara hasta que las compañías de paquetería incrementen considerablemente sus propias flotillas.
- Otros factores que afectan mucho la capacidad puede ser
  - Espacio de bodega disponible. Laredo está al 98% de ocupación. Hace no más de 10 años estaba en 80%
  - ¡Las expectativas de los consumidores están más estrictas que nunca! Pedimos de todo por internet!
  - Algunos sectores industriales están afectados por falta de materias primas. Como los son los chips electrónicos en la industria automotriz, por ejemplo.

- **Navegar por todos estos retos llevan al embarcador a tener que formar sociedades estratégicas**
- Con proveedores que cuenten con la tecnología y el conocimiento para encontrar soluciones a corto, mediano y largo plazo.
  - Mientras es muy importante tener a un equipo de personas administrando las áreas de transporte en los embarcadores. Es prácticamente imposible optimizar la selección de rutas y combinación de transportistas. Ya que lo que se administra hoy en día es un mercado volátil o en caos. La tecnología es la que permite analizar todo esto de forma efectiva.
- La tecnología permite a los embarcadores a comparar múltiples escenarios de embarque **SIMULTANEAMENTE**. Asegurando que están seleccionando la **mejor combinación de transportistas y al mejor costo**.
- Además de utilizar la tecnología para toma de decisiones en la ejecución. También sirve para acumular datos en los cuales se pueden aplicar herramientas de análisis de datos e inteligencia artificial. Estas herramientas no se deben de ver como un simple “beneficio” adicional o “valor agregado”. Para un embarcador puede representar la diferencia entre blindar su negocio para que sea sostenible a futuro. Ofreciendo un mapa o plan estratégico.



- **Lo mas poderoso de la tecnología es la recopilación de datos.**

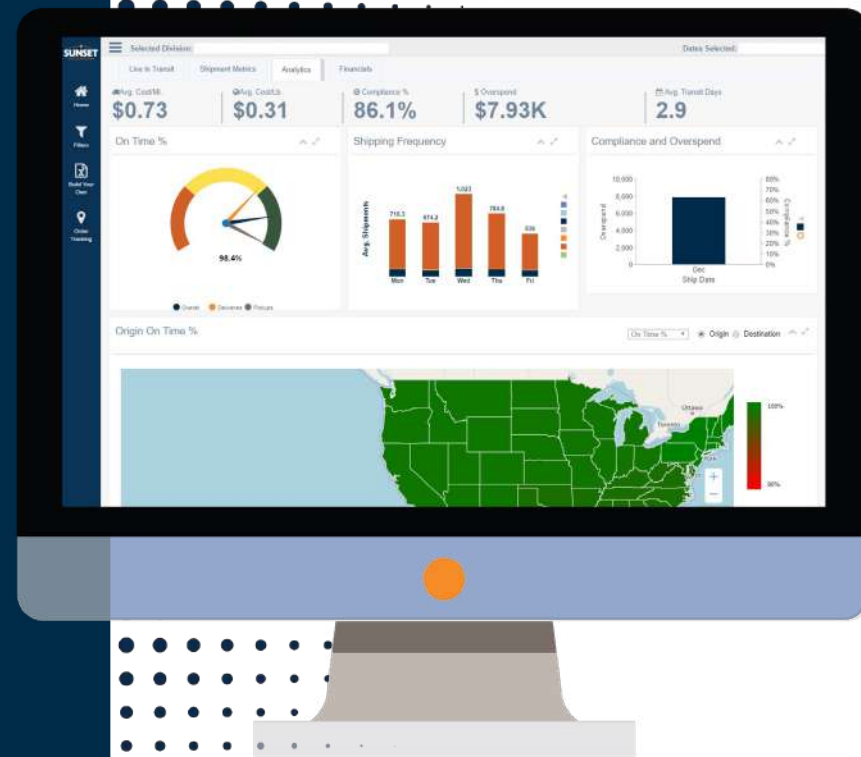
- Mientras muchos embarcadores hablan a diario múltiples veces por día con sus transportistas esas conversaciones solo giran alrededor de costos y tiempos en tránsito. Eso no les deja nada mas que historias o anécdotas de lo que sufren durante la temporada alta. Por lo general el embarcador dedica la mayor parte de su tiempo durante su temporada alta buscando capacidad o el costo más bajo. No les queda tiempo para pensar en la recolección de datos. Por lo que hace que tecnología y recolección de datos de **bajo mantenimiento** sean herramientas invaluableles.
- Hasta hace poco la mayor parte de las soluciones en mercado eran muy costosas o inmaduras para poder ofrecer una herramienta de compra de flete para los embarcadores. Esto ya esta cambiando. Existen soluciones en el mercado como las de Sunset Transportation en donde permiten que el embarcador se adapte rápidamente y se posicione con una ventaja competitiva en su propia industria. Permitiéndoles navegar el mercado volátil de la forma más eficiente posible.
- Incluso tecnología saliente por parte del transportista tiene sus limitantes para conectarse a plataformas logísticas. Sin embargo, también vemos un cambio positivo al respecto. Mientras la industria del transporte sigue viendo con escepticismo en cuanto al manejo y análisis de datos, se espera que muchos adopten estas tecnologías debido a que favorece a todas las partes. **Disminuyendo el número de millas vacías que tiene que recorrer su flotilla.**



# Visibilidad de la Torre de Control

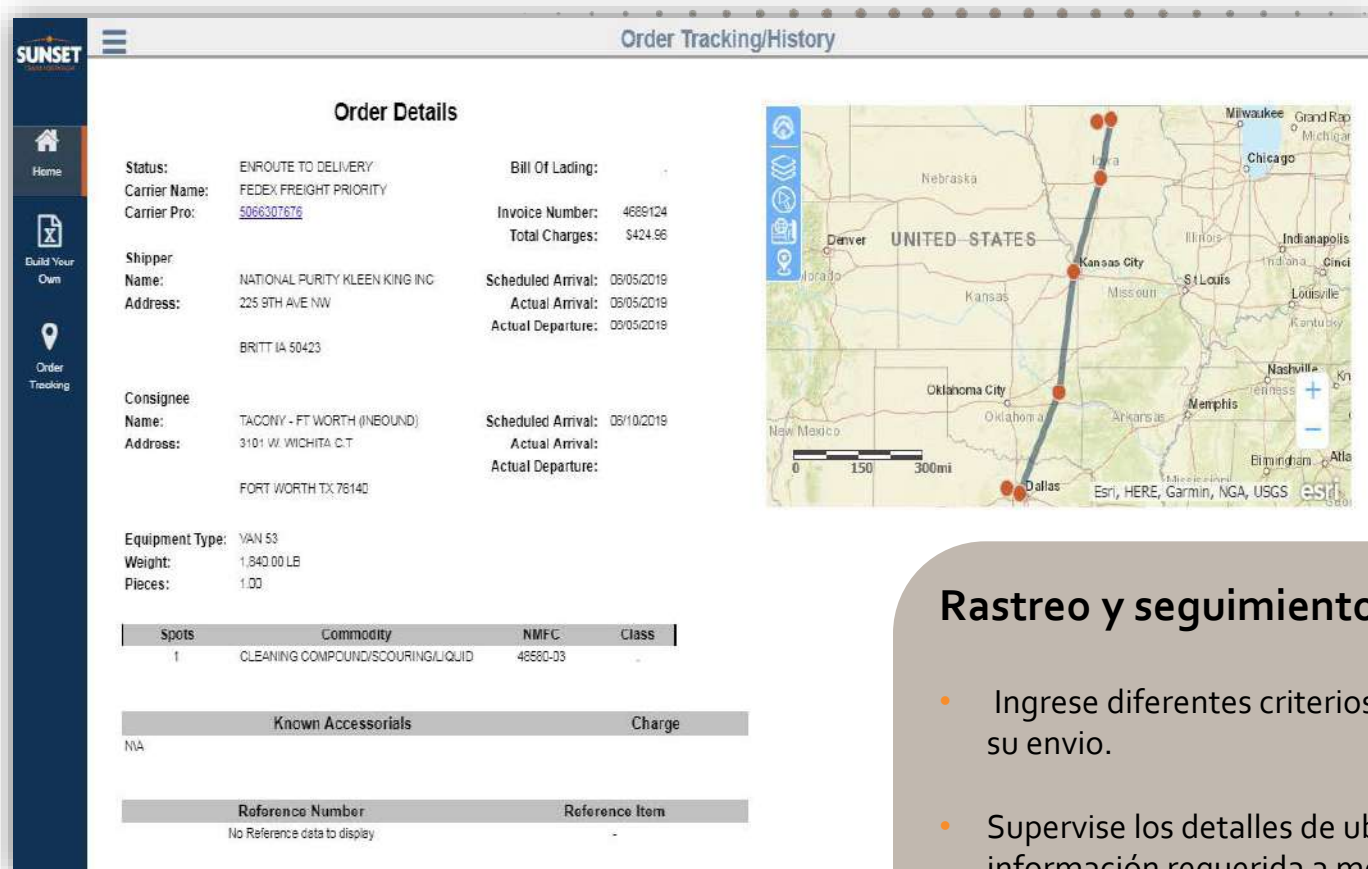
## Sigue tu embarque desde el inicio del proceso:

- **Rastreo y precalificación del producto:**  
De una forma facil gestiona tu linea transportista, desde tarifas hasta tiempos de transito. Permitiendote asi una mejor toma de decisiones.
- **Ejecucion:**  
Con un solo click crea tu BOL y agenda tu envio.
- **Rastreo y seguimiento:**  
Visibilidad enfocada en cada embarque, desde el inicio del viaje hasta la entrega.
- **Imagen:**  
Acceso a listado de empaque, comprobantes de entrega y facturas del proveedor
- **Auditorias:**  
Agenda tus reportes para asegurarte de que tus pagos sean los correctos y sean los adecuados.
- **Metricas KPI y reportes:**  
Accede a tus tableros personalizados y datos.





# Seguimiento detallado de pedidos



**SUNSET** Order Tracking/History

### Order Details

**Status:** ENROUTE TO DELIVERY  
**Carrier Name:** FEDEX FREIGHT PRIORITY  
**Carrier Pro:** [5066307676](#)

**Shipper Name:** NATIONAL PURITY KLEEN KING INC  
**Address:** 225 9TH AVE NW  
BRITT IA 50423

**Consignee Name:** TACONY - FT WORTH (INEOUND)  
**Address:** 3101 W WICHITA C.T  
FORT WORTH TX 76140

**Equipment Type:** VAN 53  
**Weight:** 1,840.00 LB  
**Pieces:** 1.00

**Bill Of Lading:**  
**Invoice Number:** 4689124  
**Total Charges:** \$424.96

**Scheduled Arrival:** 09/05/2019  
**Actual Arrival:** 09/05/2019  
**Actual Departure:** 09/05/2019

**Scheduled Arrival:** 09/10/2019  
**Actual Arrival:**  
**Actual Departure:**

Spots	Commodity	NMFC	Class
1	CLEANING COMPOUND/SCOURING LIQUID	48560-03	

**Known Accessorials** Charge  
NA

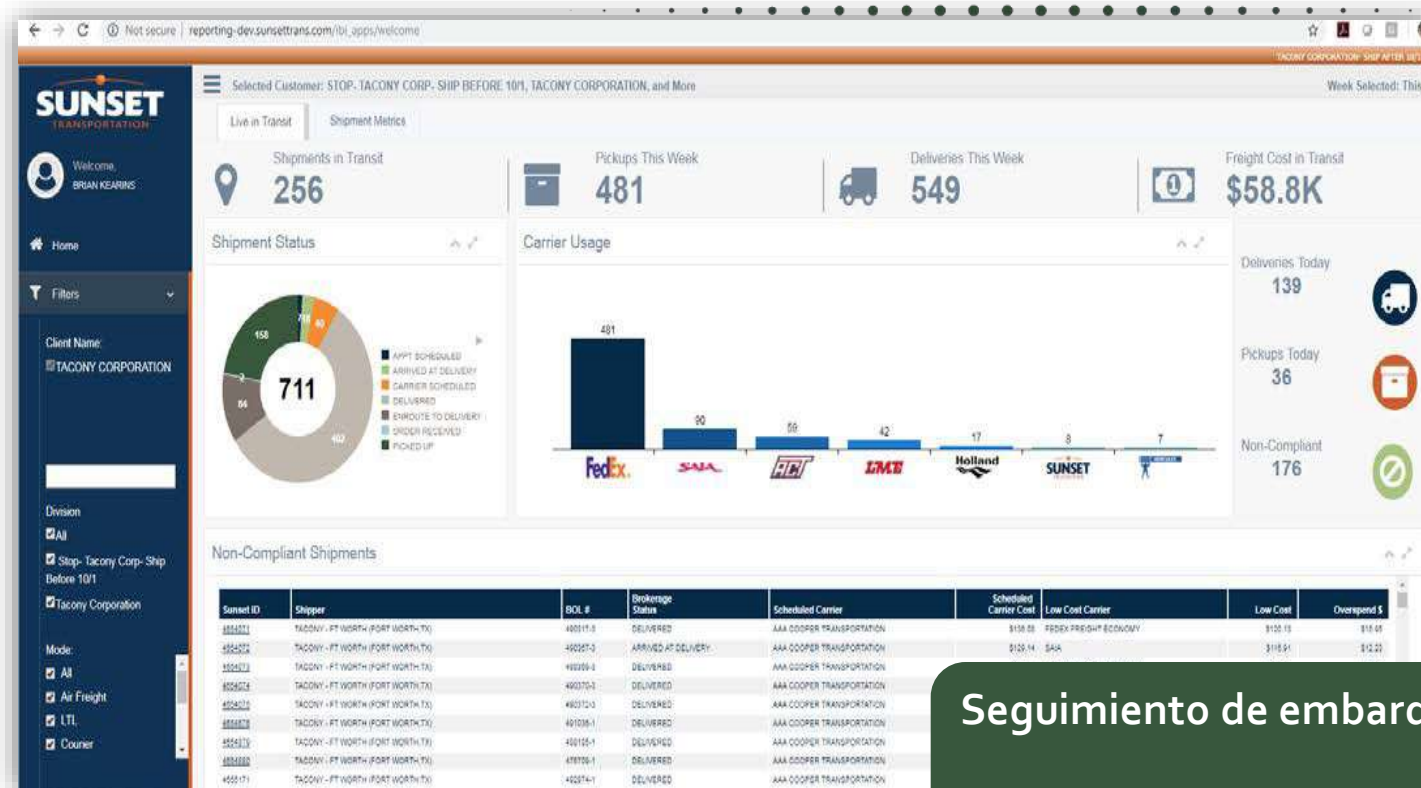
**Reference Number** Reference Item  
No Reference data to display

**Map:** A map of the United States showing a shipping route from Dallas, TX to Fort Worth, TX. The route is marked with a blue line and red dots at the origin and destination. Major cities like Kansas City, St. Louis, and Chicago are also visible.

## Rastreo y seguimiento:

- Ingrese diferentes criterios de búsqueda para rastrear su envío.
- Supervise los detalles de ubicación, costos y toda la información requerida a medida que avanza su envío.
- Siga su embarque por medio mapas detallados que muestran la ruta de la carga.

# Tablero de carga en tránsito



**Seguimiento de embarques en vivo:**

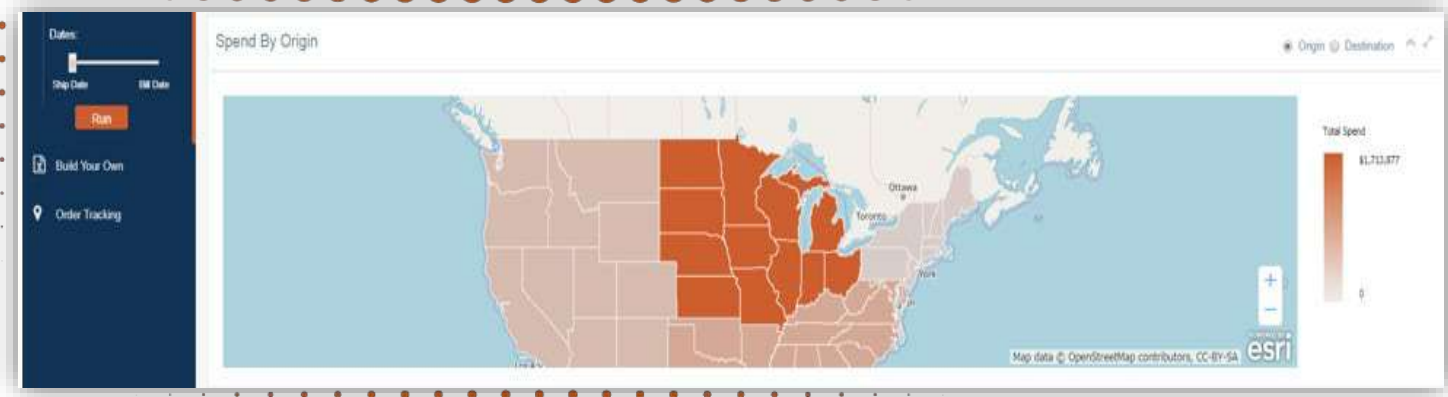
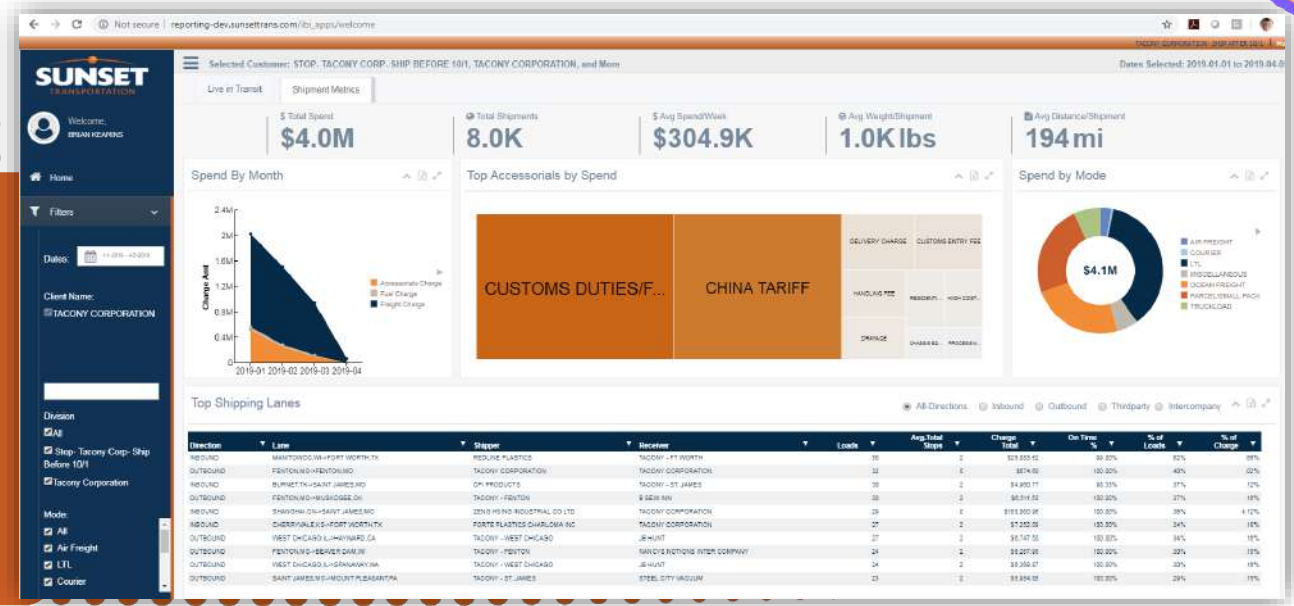
- Los usuarios tienen acceso total diario a sus embarques. Así como su costo de transporte.
- Monitoreo del estado actual del embarque.
- Combinación de líneas transportistas y su porcentaje



# Panel de Métricas Financieras

## Métricas por Embarque:

- Alterna entre gastos y volúmen para una mejor perspectiva, por tipo de transporte y costos.
- Los mapas de densidad de origen y destino brindan información valiosa sobre los puntos de concentración de volumen.



# Tablero Analítico

## Analíticos:

- Metrica de Rastreo por region y con enfoque a la mejora continua (KPIs).
- Costo/M<sub>3</sub> y Costo/Lb, cumplimientos en gasto y excedentes a presupuesto.
- Tendencias en embarques semanales.



# Muchas Gracias por su Tiempo!



Nuestro compromiso con la calidad, el cumplimiento y mejora de lo acordado con nuestros clientes es la base de nuestro éxito.

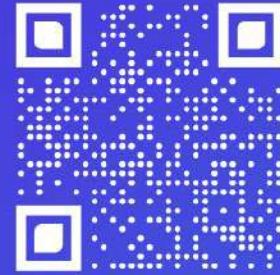
Video:



TLC MAGAZINE MÉXICO

# HAGAMOS UN TRUEQUE

PODCAST DE TLC MAGAZINE MÉXICO



Escúchanos en:



[www.tlcmagazinemexico.com.mx](http://www.tlcmagazinemexico.com.mx)

[contacto@tlcmagazinemexico.com.mx](mailto:contacto@tlcmagazinemexico.com.mx)

