

21 DE SEPTIEMBRE DEL 2020

# Una buena práctica para una reactivación económica en línea con los derechos humanos y laborales internacionales: la integración sociolaboral de las personas migrantes en México

VIRGINIA NEGRO



# Organización Internacional para las Migraciones





 **PROGRAMA REGIONAL SOBRE**  
**MIGRACIÓN**  
MESOAMÉRICA Y EL CARIBE

México



# Migración Laboral



- Presentación del Programa Regional Mesoamérica
- Caracterización del contexto en México
- El enfoque OIM sobre Migración Laboral
- La Estrategia en Migración laboral del Programa Mesoamérica
- El rol del sector Privado

# Objetivo

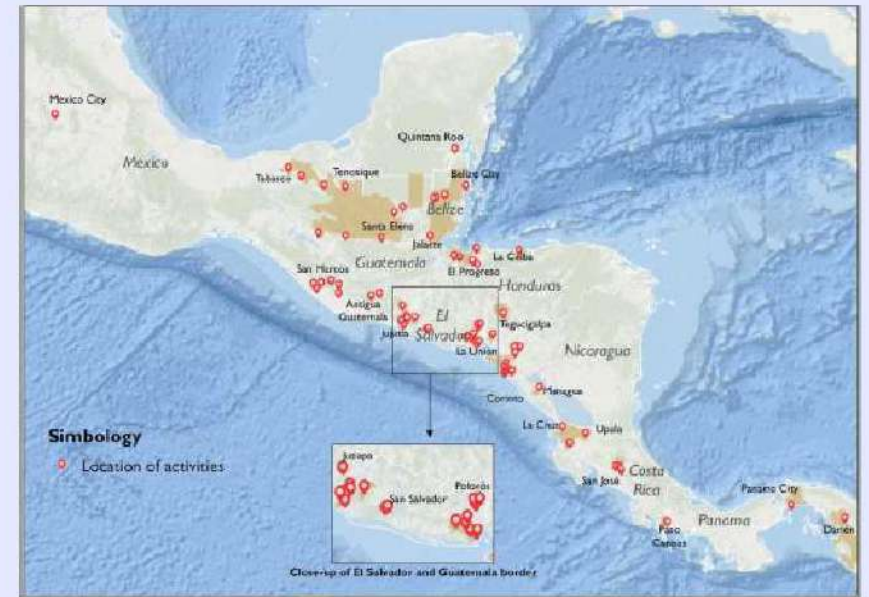
Construir las capacidades de los gobiernos en adoptar, gestionar y sostener sistemas y políticas para una migración en condiciones humanas.



## ¿Dónde trabajamos?



México  
Belize  
Guatemala  
El Salvador  
Honduras  
Costa Rica  
Panamá  
República Dominicana  
Haití  
Dominica  
Guyana



# 4 Pilares



## GOBERNANZA DE LA MIGRACIÓN

Promover una gestión sostenible y humana de la migración.



## ALIANZAS Y COOPERACIÓN

Fortalecer la cooperación regional y bilateral sobre migración con el apoyo de distintos organismos internacionales.



## EMERGENCIAS Y CRISIS MIGRATORIAS

Apoyar la preparación y respuesta a los flujos migratorios ante emergencias y crisis.



## INFORMACIÓN Y PREVENCIÓN

Mejorar la capacidad de los socios en cada país para informar y promover la migración regular.

# Ejes Temáticos





# El enfoque OIM sobre migración laboral



# Migración y los marcos multilaterales de desarrollo

---

El tema migratorio es incluido por primera vez en la principal agenda de desarrollo a nivel global, reconociendo las contribuciones de la migración al desarrollo.

---

## Objetivo 8 (Meta 8):

Proteger los derechos laborales y promover un entorno de trabajo seguro y protegido para todos los trabajadores, incluidos los trabajadores migrantes, en particular las mujeres migrantes y las personas con empleos precarios.

## Objetivo 10 (Meta 10.2):

Potenciar y promover la inclusión social, económica y política de todos, independientemente de su edad, sexo, discapacidad, raza, etnia, origen, religión o situación económica u otra condición.

## Objetivo 10 (Meta 10.7):

Facilitar la migración y la movilidad ordenadas, seguras, regulares y reponsables de las personas, incluso mediante la aplicación de políticas migratorias planificadas y bien gestionadas.

## La migración internacional es un elemento fundamental de los procesos de desarrollo regional



- > En el mundo, existen 272 millones de migrantes, que representan un 3,5% de la población mundial aportando un 9,4% del PIB mundial, con casi 7 trillones de dólares al año.

### Los desafíos

- ✓ Procesos de contratación.
- ✓ La regularización.
- ✓ Los prejuicios y estigmas.
- ✓ La falta de información.
- ✓ Alto riesgo de sufrir violaciones de derechos humanos.

<https://news.un.org/es/story/2018/12/1447231>

## Estimaciones mundiales de migrantes internacionales y trabajadores migrantes 2017 y 2019 (ONU y OIT)

Migrantes internacionales: 272  
M (2019) o 258 (2017)

Migrantes Internacionales en  
edad de Trabajar 202 M (2019)

Trabajadores migrantes:  
164 M (2017)

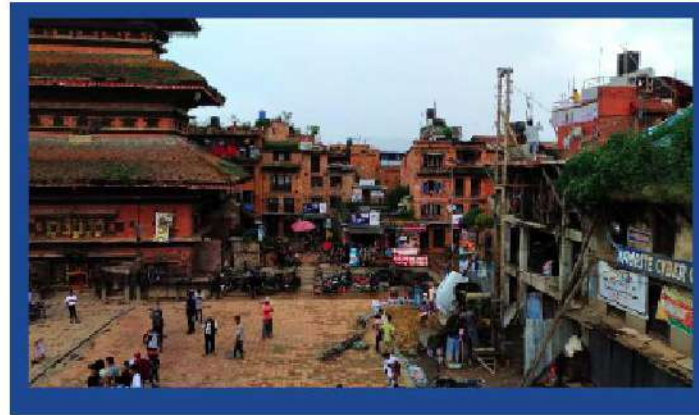
Personas trabajadoras  
domésticas migrantes 11.5  
millones (en el 2013)

## Gestionada beneficia a todo el mundo



### A los trabajadores

Les ofrece la oportunidad de elevar sus niveles de ingresos, adquirir destrezas y mejorar las condiciones de vida de sus familias y comunidades.



### Para los países de origen

Reduce el estrés del desempleo nacional y contribuye al desarrollo a través de las remesas, la transferencia de destrezas y nuevas redes de negocios.



### A los países de destino

Los ayuda a llenar brechas críticas de mano de obra, especialmente dentro del contexto del envejecimiento de la población y los cambios en la demografía laboral.

# Migración: beneficios económicos

## IMPORTANCIA Y BENEFICIOS DE LA MIGRACIÓN LABORAL:

La migración laboral presenta tanto retos como oportunidades y si es bien gestionada y regulada se traduce en crecimiento económico y desarrollo tanto para el país de origen como el país de destino, así como para trabajadores migrantes y sus familias.

Desde el Programa se busca reducir las vulnerabilidades que a menudo caracterizan las personas trabajadoras migrantes, mediante un enfoque integral e inclusivo que incluya a todos los actores clave en la región.



## REMESAS

**\$689.000 millones**

fueron enviados a países de ingresos bajos y medios en 2018

Esto equivale a más de tres veces el monto recibido por concepto de ayuda oficial al desarrollo.

*“Todo indica que las remesas se convertirán en la principal fuente de financiamiento externo en los países en desarrollo”*

(Banco Mundial 2019)

# El contexto en México









- ✓ **Contribuyen con el pago de diversos impuestos**, tanto directos, como indirectos (como el caso del IVA) lo que otorga recursos para mantener en funcionamiento diversos bienes y servicios públicos.
- ✓ **La inmigración ayudaría a rejuvenecer la fuerza laboral** y a solucionar posibles problemas financieros en la seguridad social al reducir el número de personas dependientes por cada trabajador activo.

# Personas trabajadoras migrantes son esenciales en México

Más de 1.2 millones de trabajadores y trabajadoras agrícolas en México son personas migrantes sobre todo centroamericanas que se mueven a lo largo del país en diversas temporadas del año.



Fuente: Ecosur

## Datos Migratorios en México, 2019



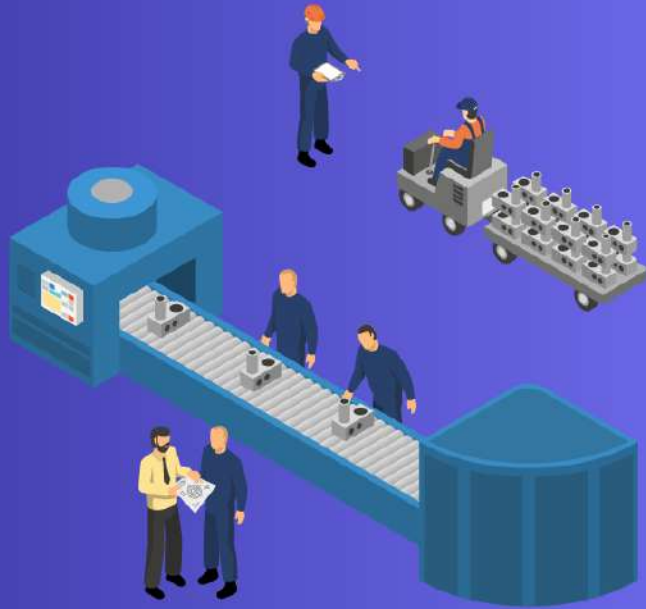
- **179,971 personas migrantes en condición de estancia irregular** fueron detenidas en las distintas estaciones y estancias migratorias de país.
- Se recibieron **70,302 solicitudes de asilo**, 18,724 nuevas solicitudes se han recibido hasta 15/05/20 (COMAR).
- **211,258 eventos de repatriación de mexicanos** desde Estados Unidos fueron efectuados (190,788 hombres y 20,470 mujeres) (UPM).

## ¿Por qué necesitan protección las y los trabajadores migrantes?



- ✓ En riesgo de explotación en el proceso de contratación.
- ✓ No ciudadanos del país en el que trabajan. Las visas de trabajo y las limitaciones: costos, procesos, burocracias, etc.
- ✓ Más riesgo si está en situación irregular.
- ✓ Rara vez se benefician de la igualdad de trato en el empleo y el acceso a los derechos sociales. Acceso limitado a la salud, servicios y protección social.
- ✓ Con frecuencia en sectores de empleo precario poco calificados, excluidos de la legislación laboral nacional.
- ✓ Es más probable PTM estén en trabajos asociados con altos riesgos de seguridad y salud en el trabajo.
- ✓ Discriminación múltiple, especialmente trabajadoras migrantes.

La evidencia muestra que los trabajadores migrantes contribuyen al crecimiento y desarrollo económico de sus familias y de las comunidades de origen y destino a través de su trabajo, habilidades y conocimientos.



Un estudio de la OIM en el que se realizaron más de 2,800 entrevistas demostró que **97% de las personas migrantes en tránsito** originarias de los países del norte de Centroamérica hacen un gran esfuerzo para obtener los documentos para regular su estancia en México.

Entre 59% y 70% de las personas estarían dispuestas a involucrarse en oportunidades locales de educación, empleos o emprendimientos, como alternativa a la migración irregular.

# La estrategia de migración laboral del programa Mesoamérica en México



**Fortalecimiento  
Capacidades**

**Jornadas  
laborales**

**Articulación  
Intersectorial y  
Binacional**



# MECAL

## Mecanismo de Canalización Laboral







## ¿QUÉ ES MECAL?



El MECAL es un mecanismo que articula instituciones de gobierno, sociedad civil y sector privado para favorecer la inserción laboral de las personas migrantes.



Un mecanismo que permite fortalecer las capacidades en materia de orientación laboral y de capacitaciones finalizadas a la inserción laboral en los albergues y las casas de migrantes de la sociedad civil.



Un mecanismo que trabaja de la mano con el Sistema Nacional del Empleo para colocar las personas migrantes.



Un sistema que mejora el matching entre demanda y oferta de empleo implementando las herramientas ya existentes como la bolsa de empleo del Servicio Nacional de Empleo Federal.



● Estados con mayor ingreso de personas migrantes

● Estados con mayor número de vacantes

# Herramientas



## E-Campus

**e**CAMPUS | OIM  
ONU MIGRACIÓN

la plataforma de aprendizaje sobre migración de la OIM.

[www.ecampus.iom.int](http://www.ecampus.iom.int)

- **Acceso gratuito** a cursos elaborados por personas e instituciones especialistas, con contenidos profundos, actualizados y diversos.
- Espacio de capacitación de **fácil y rápido acceso**.
- Cursos ideales para personas funcionarias de gobierno, personas de la sociedad civil, estudiantes y académicos y **cualquier persona que esté interesada en el tema de la migración**.
- Acceso a cursos que logran completarse en un **promedio de entre 3 y 5 horas**.
- Obtención de un **certificado de aprovechamiento de la OIM**.
- **e-campus@iom.int**

## E-Campus

**e**CAMPUS | OIM  
ONU MIGRACIÓN

la plataforma de aprendizaje sobre migración de la OIM.

[www.ecampus.iom.int](http://www.ecampus.iom.int)

- **Gobernanza de la Migración laboral en América Latina.**
- **Introducción al Sistema Internacional de Integridad en la contratación IRIS.**
- **Posibilidad de cursos ad hoc en modalidad semi-tutoreada. Ejemplos:**
  - Curso de capacitación en Migración laboral y desarrollo, integración laboral de las personas migrantes con perspectiva de género en México. (En colaboración con OIT).
  - Curso sobre derechos humanos y migración laboral para funcionarios de los Centros Integradores para Migrantes en la Frontera norte de México.
  - Diplomado en Migración Laboral – El Salvador.

**e-campus@iom.int**

# MigApp



- Aplicación mundial de la OIM.
- Brinda información sobre migración regular, digna y segura para la protección de las personas migrantes.
- Ofrece datos y contactos fiables para tomar decisiones informados.
- Protege los datos y la confidencialidad de las personas.

Ofrece información sobre:

- Requisitos migratorios.
- Consulados y embajadas.
- Servicios de salud.
- Consejos sobre migración.
- Alertas de emergencias.
- Noticias.

## DTM

- Herramienta que permite conocer a fondo las necesidades inmediatas, características y tendencias migratorias.
- Los hallazgos se utilizan como herramienta para mejorar la respuesta institucional y gubernamental en términos de asistencia y gobernanza migratoria.

DIAGNÓSTICO PARA MONITOREO DE FLUJOS  
Y SEGUIMIENTO A LA MOVILIDAD

TAPACHULA, CHIAPAS, MÉXICO  
2019



**Se han realizado 3:**

- 1- Tijuana, dic 2018
- 2- Cd. Hidalgo, enero 2019
- 3- Tapachula, marzo 2019

# Ventanillas



Las ventanillas de información para migrantes son un modelo desarrollado a **nivel global**, que se ha traducido en diversas fórmulas según el país o región y la población a atender.

## Objetivos Específicos:

- Facilitan la **identificación** de migrantes en situación de vulnerabilidad, y los referencian a las instituciones adecuadas.
- Ofrecen en un punto único la **información** que pueden necesitar los migrantes, sea sobre los mecanismos migratorios así como sobre los programas o servicios existentes de apoyo.
- Son un mecanismo que permite recolectar información general actualizada sobre las tendencias migratorias y las **necesidades de las personas migrantes**.

## Existen 16 ventanillas en México

- Suchiate
- Tapachula
- Huixtla
- Las Margaritas
- Arriaga
- Motozintla
- Palenque
- Chetumal
- Puebla
- San Luis Potosí
- Tamaulipas
- Tonalá
- Mapastepec
- Tijuana
- Balacán
- Tlacomulco

### Ventanillas Informativas de México





## VINCULACIÓN LABORAL

### Jornadas de inclusión laboral para personas en contexto de movilidad

- **Las Jornadas de Inclusión laboral** prevén vinculación directa entre empresas y buscadores de trabajo. Previamente se prevén actividades de difusión con beneficiarios y empleadores para facilitar el proceso de contratación de las personas e incrementar el porcentaje de éxito en la integración de las mismas a los ambientes de trabajo y a la sociedad.
- **TODAS LAS ACTIVIDADES SE IMPLEMENTAN CON SNE E INM**



## FORTALECIMIENTO DE CAPACIDADES

### Talleres de orientación laboral con personas buscadoras de trabajo

- Se informa sobre los requisitos para laborar en México.
- Se apoya con la solicitud al empleo del SNE.
- Se fomenta la inserción en el sector formal.
- Se apoya en la preparación de CV.
- Habilidades blandas.
- Se informa sobre derechos laborales y servicios públicos en tema de empleabilidad.

SEVICIOS FISCAL DE ESTADO AJENO Y LA ORGANIZACIÓN INTERNACIONAL PARA LAS MIGRACIONES SE UNEN PARA

**INCLUSIÓN PRODUCTIVA PARA PERSONAS MIGRANTES BUSCADORAS DE EMPLEO**

Impartido por:  
**Virginia Negro**  
Especialista en Migración Laboral del programa Regional Mesoamérica, Organización Internacional para las Migraciones.

📅 11 de marzo.  
🕒 12:00 h.  
📍 Auditorio Parque Central Poniente, Av. Tecnológico #4450, Col. Partido Iglesias.

*Evento gratuito.*

El cartel muestra siluetas de personas caminando con sus pertenencias, simbolizando la migración.

### Talleres con empleadores

- Se sensibiliza ante el fenómeno migratorio.
- Se informa cómo se puede contratar personas extranjeras.
- Afiliación al SNE y sus servicios.
- Resolución de dudas sobre casos específicos con INM.

## FORTALECIMIENTO DE CAPACIDADES

### Cursos virtuales en la plataforma virtual OIM – E-Campus

- Para funcionarios de la STPS en colaboración con STPS – OIT.
- Programa de capacitación virtual E campus-Integrate: PNUD – CEDHBC.
- Webinar para sector privado/gobierno: “El papel del sector privado frente al trabajo decente y la inclusión laboral de personas migrantes en México”.

En dichas actividades se informa sobre derechos laborales y estrategias de integración de las personas migrantes; se informa sobre los conceptos de migración laboral.

<https://www.ecampus.iom.int/?lang=es>

[www.tlcmagazinemexico.com.mx](http://www.tlcmagazinemexico.com.mx)

**CURSO DE CAPACITACIÓN SOBRE MIGRACIÓN LABORAL Y DESARROLLO, INCLUSIÓN LABORAL DE PERSONAS MIGRANTES CON PERSPECTIVA DE GÉNERO**

Logos: TRABAJO 2020, OIT, Organización Internacional del Trabajo, OIM ONU MIGRACIÓN, MESOAMÉRICA Programa Regional sobre Migración

**PROGRAMA DE CAPACITACIÓN VIRTUAL DIRIGIDO AL SECTOR PRIVADO Y GUBERNAMENTAL**

Logos: Intégrate, PNUD, OBJETIVOS DE DESARROLLO SOSTENIBLE, OIM ONU MIGRACIÓN, PROGRAMA REGIONAL SOBRE MIGRACIÓN MESOAMÉRICA Y EL CARIBE, COMISIÓN DE LAS AMÉRICAS DEL NOROCCIDENTE

**CONOCE MÁS SOBRE LA NOM-035**

**WEBINAR**

**EL PAPEL DEL SECTOR PRIVADO FRENTE AL TRABAJO DECENTE Y LA INCLUSIÓN LABORAL DE PERSONAS MIGRANTES EN MÉXICO**

18 y 23 de junio de 2020  
11:00 a 13:00 hrs

Va Webex #126 154 5770  
Contraseña: M8p5C8V6k773  
4476585 o través de teléfono y sistema de video

Consulta la agenda completa:  
[bit.ly/3Wb1nAr](https://bit.ly/3Wb1nAr)

Confirma tu asistencia con:  
[vforen@iom.int](mailto:vforen@iom.int)  
[matlabian@iom.int](mailto:matlabian@iom.int)

Se otorgará constancia de participación

Logos: OIM ONU MIGRACIÓN, MESOAMÉRICA, Fundación C&A, COMISIÓN DE LAS AMÉRICAS DEL NOROCCIDENTE, OIT

## INTERSECTORIALIDAD

**TRABAJO CONJUNTO  
SECTOR PRIVADO/  
GOBIERNO/  
SOCIEDAD CIVIL**

- Mesas temáticas permanentes en Tijuana, Ciudad Juárez.
- Creación de material informativo.
- Articulación con instancias locales.
- Fortalecimiento de capacidades.
- Trabajo interagencial en colaboración con otras agencias y organismos internacionales.



## Resultados MECAL



- Talleres para desarrollar habilidades: 6
- Ferias de Inclusión laboral: 6
- Jornadas consulares: 2
- Personas en migración alcanzadas: 918
- Empresas informadas: 77

### MATERIAL

- Guía para personas que desean emplearse en México – INM – OIT – OIM.
- Material Informativo para empleadores – INM – OIM.
- Mapeo de las instituciones educativas- de capacitación laboral.
- Trípticos sobre los servicios estatales y federales del SNE.

# PROGRAMA DE MOVILIDAD LABORAL EN EL SUR





## Programa de movilidad laboral en el Sur

- ✓ Mesas transfronterizas.
- ✓ Estudios prospectivos en colaboración con la colaboración de instituciones académicas.
- ✓ Articulación institucional.
- ✓ Fortalecimiento de capacidades.

# SIMEL

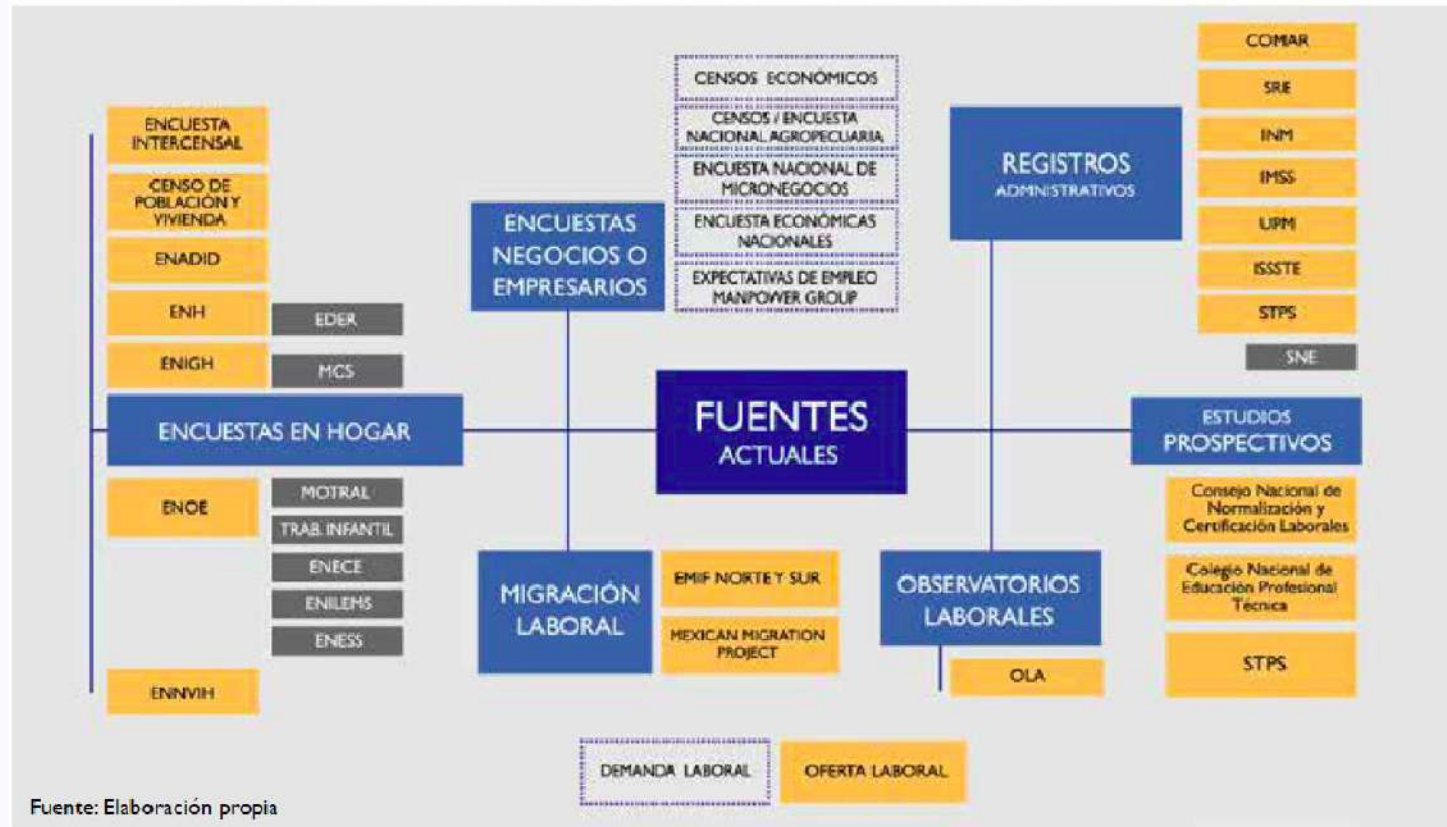
## ESTUDIO SOBRE SISTEMAS DE INFORMACIÓN Y MERCADOS LABORALES





# Articulación interinstitucional

Fuentes de información sobre el mercado laboral y migraciones laborales en México



## Fortalecimiento de capacidades



- ✓ Talleres de herramientas de visualización de datos a funcionarios.
- ✓ Implementación de los sistemas institucionales de recolección y análisis de datos sobre flujos migratorios.
- ✓ Talleres sobre el uso de datos migratorios para académicos y profesionales de la comunicación.

# Sistema Internacional de Integridad en la Contratación (IRIS)



- Sistema basado en los instrumentos internacionales en materia de derechos humanos, las convenciones y estándares de la OIT.
- Certificación voluntaria destinada a las agencias reclutadoras de mano de obra a nivel internacional con la ayuda de gobiernos, asociaciones de la sociedad civil, empleadores y las propias personas trabajadoras migrantes.
- Las 4 etapas de IRIS son:



# Erradicación del Trabajo Infantil



- **Objetivo:** Brindar apoyo técnico respecto a la erradicación del trabajo infantil y la protección de adolescentes trabajadores en edad permitida, incorporando el componente migratorio para la generación de información y fortalecimiento de capacidades para la toma de decisiones, en el estado de Chiapas.
- **Lugar de implementación:** Chiapas.
- **Colaboración:** OIT.
- **Contrapartes:** STPS de Chiapas, Secretaría de Economía de Chiapas, Gobiernos Municipales.
- **Plan de Trabajo con actividades:**

Brindar apoyo técnico.

Foros y Talleres de  
capacitación en Tuxtla sobre  
erradicación del trabajo  
infantil.

Foros y Talleres de Capacitación  
sobre Protección de Adolescentes  
Trabajadores en Edad Permitida.

Desarrollar material  
informativo.

# Diagnóstico de Mujeres Migrantes en el mercado laboral





**Objetivo:** Elaborar un diagnóstico que incluya recomendaciones a partir de las necesidades, obstáculos y oportunidades de inserción socioeconómica de las mujeres migrantes en situación irregular económicamente activas en diversos municipios del estado de Chiapas.

**Lugar de implementación:** Fase X en Tapachula. Fase XI: Arriaga, Ciudad Hidalgo, Huixtla, Mapastepec y Tonalá.

**Contrapartes:** mujeres migrantes, sector privado, organizaciones de la sociedad civil, gobierno (federal, estatal y municipal), organismos internacionales y grupos de mujeres.

**Productos:** talleres de capacitación, reuniones con grupos focales, diagnóstico que incluye principales recomendaciones y metodología para aplicarlo en el resto de los municipios.



# El rol del sector privado



Además, participar en MECAL le podría ayudar a alinearse con el "Programa Nacional de Empresa y Derechos Humanos", de SEGOB.

Una empresa que respeta los derechos humanos crea



Confianza en  
sus empleados



Lealtad de sus  
consumidores



Buenas relaciones  
con la comunidad

## Los negocios y los derechos humanos: ¿Quién es responsable?





# EMPLEADORES DEL MUNDO

## LÍDERES DEL FUTURO

LA INTEGRACIÓN LABORAL DE LAS PERSONAS MIGRANTES FORTALECE LA ECONOMÍA MEXICANA



LA CONTRATACIÓN DE PERSONAS MIGRANTES ES UNA BUENA OPORTUNIDAD PARA DESCUBRIR NUEVOS TALENTOS.



## Principales actividades con Sector Privado



- ✓ Capacitar a empleadores y trabajadores en temas migratorios (contexto migratorio, visas, trata y tráfico de personas).
- ✓ Promover y fortalecer mejores estrategias para la convalidación de títulos y mejorar las oportunidades laborales.
- ✓ Generar más y mejores datos estadísticos para fomentar políticas públicas.
- ✓ Promover en la contratación de migrantes con una perspectiva regional y de acuerdo con los variados sectores de producción y ubicación geográfica.
- ✓ Promover la Interculturalidad en las empresas.



**CURSO**

**RESPONSABILIDAD CORPORATIVA Y MIGRACIÓN LABORAL**

Virtual | Gratuito

USA OIM  
ONU MIGRACIÓN



La Organización Internacional para las Migraciones (OIM) facilita y promueve el respeto de los derechos humanos y laborales de los trabajadores migrantes en el sector privado, uno de los sectores en los que se concentra el riesgo de explotación laboral y esclavitud en las operaciones empresariales y la cadena de suministro, ello a través de la sensibilización y el desarrollo de soluciones prácticas.

Esta acción le brinda conocimientos sobre las competencias y responsabilidades del sector privado en cuanto a la protección de los derechos humanos y laborales de los trabajadores migrantes, así como las herramientas que se ofrecen para apoyar al sector empresarial en luchar contra la explotación en sus operaciones y cadenas de suministro.

**ALCANCES DEL CURSO**

- Es un curso abierto con contenidos actualizados y especializados sobre el tema de Derechos Humanos y Migración Laboral, así como sus implicaciones éticas, económicas y legales.
- Foro de discusión, permitiendo generar de soluciones y herramientas metodológicas a las empresas del sector privado ante situaciones para reclutamiento de personal migrante.
- Es 100% virtual, gratuito y autoadministrado.
- Permite una duración aproximada de 2 a 3 horas.
- Ofrece material complementario y recursos multimedia.
- Esta dirigida a personal directivo de las unidades de recursos humanos, administrativos, analistas legales, gerentes generales, gerentes directores del sector privado y demás empresarios.

**CONTENIDOS**

- Los riesgos enfrentados por los trabajadores migrantes en los estándares de sostenibilidad. Conceptos clave sobre la actividad moderna.
- Las expectativas para las empresas que violan los derechos humanos y laborales de los trabajadores migrantes.
- Herramientas y metodologías para apoyar al sector privado.
- Beneficios de promover y respetar los derechos humanos y laborales de los trabajadores migrantes.



¿Le interesa aprender más sobre migración laboral?

**CURSOS RELACIONADOS:**

- Introducción al Sistema Internacional de Integridad en la Contratación
- Gestión de la Migración Laboral en América Latina

Si desea obtener más información, escribanos a:  
**e-campus@iom.int**

E-Campus cuenta con más de 25 cursos y miles de estudiantes alrededor del mundo.

[www.ecampus.iom.int](http://www.ecampus.iom.int)

eCAMPUS OIM  
ONU MIGRACIÓN

**“CUANDO TODAS LAS EMPRESAS EMPIECEN A  
PREGUNTARSE SOBRE EL RECLUTAMIENTO ÉTICO,  
POCO A POCO EL MERCADO TENDRÁ QUE CAMBIAR”**

**AJDA CEVC  
IKEA OF SWEDEN**





## Para mayor información:

**PRM:** <https://www.programamesoamerica.iom.int/es/quienes-somos>

### **Noticias:**

<https://programamesoamerica.iom.int/es/noticia/la-oim-impulsa-sistema-de-canalizacion-de-empleo-para-migrantes-en-mexico>

**MigApp:** <https://www.programamesoamerica.iom.int/es/migapp>

### **Ventanillas:**

<https://www.programamesoamerica.iom.int/es/ventanillas>

**E-campus:** <http://www.ecampus.iom.int/>

### **DTM Chiapas 2019:**

[https://www.programamesoamerica.iom.int/sites/default/files/dtm\\_chiapas\\_espanol.pdf](https://www.programamesoamerica.iom.int/sites/default/files/dtm_chiapas_espanol.pdf)

### **Materiales Mecal:**

<https://www.programamesoamerica.iom.int/es/materiales>

[https://kmhub.iom.int/sites/default/files/mecal\\_sp\\_e.pdf](https://kmhub.iom.int/sites/default/files/mecal_sp_e.pdf)

## Virginia Negro

Especialista en Migración Laboral  
Programa Regional sobre Migración Mesoamérica y el Caribe  
Organización Internacional para las Migraciones - México  
[vnegro@iom.int](mailto:vnegro@iom.int)



TLC MAGAZINE MÉXICO  
**HAGAMOS UN TRUEQUE**  
PODCAST DE TLC MAGAZINE MÉXICO



Escúchanos en:

