

TEXTO

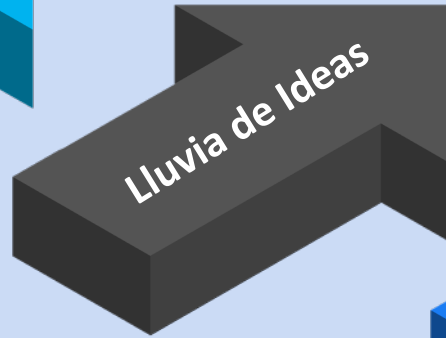
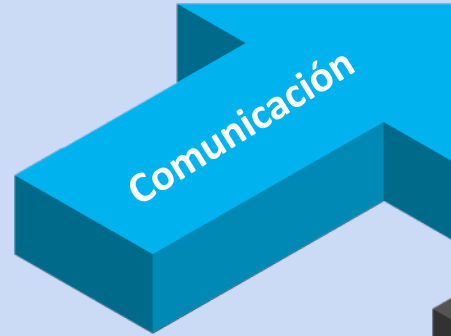
# Mejores Practicas en la Administración del Trade Compliance

Alejandro Daniel Alcalde Alfaro

## Integrar un muy buen equipo de Trabajo



## Ventajas de Integrar un Buen Equipo de Trabajo





# Elaborar un Plan Estratégico de Compliance



## De acuerdo a cada situación de desarrolla una Estrategia

### Oportunidad Profesional / Nueva Empresa / Nuevo Departamento / Nuevo Grupo de Trabajo

- Nivel de Riesgo: **Bajo o Medio**
- Liderazgo requerido:
  - Afiliativo Trabajo en equipo
  - Metódico – Orientado a Procesos
  - Transformacional – Visionario
  - Grado de Especialización: **Alto**
- **Asesor Externo:** para consultoría solamente
- **Comunicación:** Es muy importante mantener actualizados a los Directivos de la Organización

### Oportunidad Profesional / Cambio Organización / Fusión

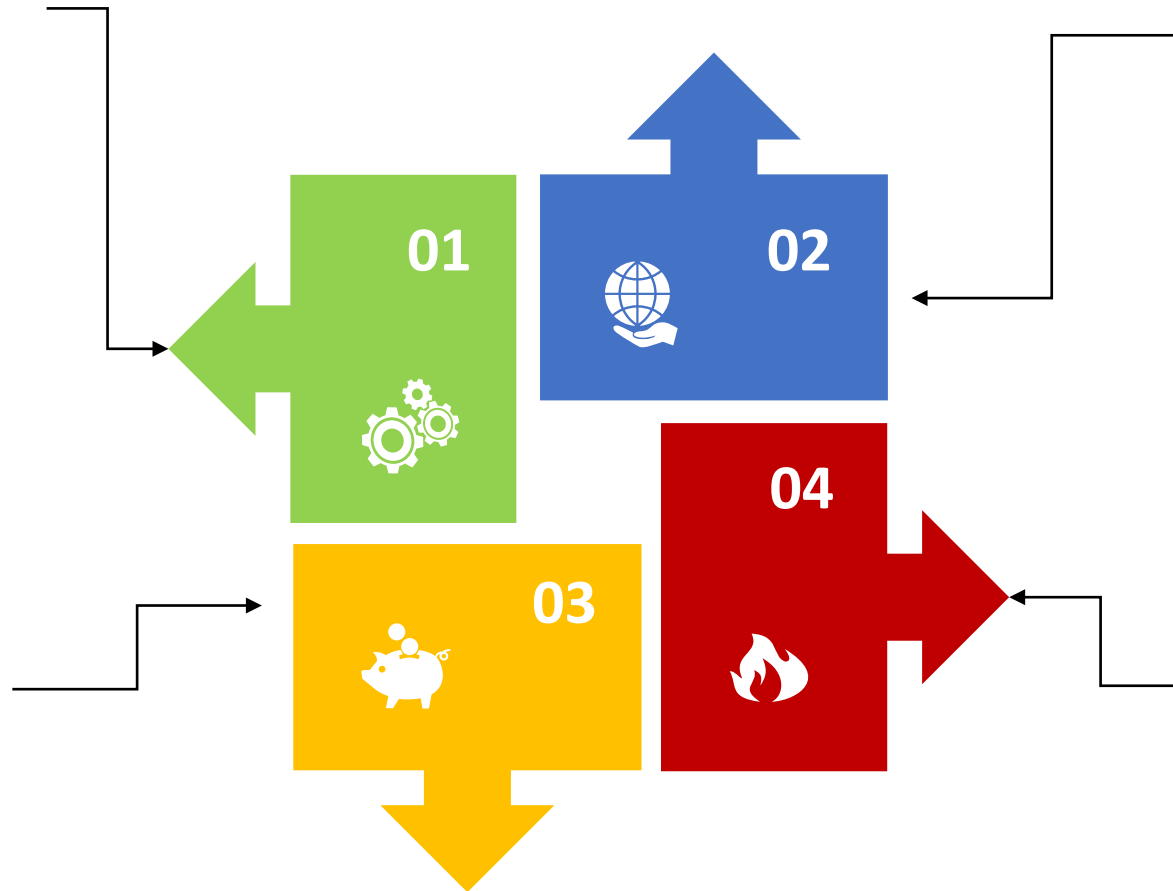
- Nivel de Riesgo: **Bajo a Bajo - Medio**
- Liderazgo requerido:
    - Afiliativo Trabajo en equipo
    - Estratégico – Establece una ruta de acción
    - Coaching – Potencia las habilidades del equipo
    - Grado de Especialización: **Alto**
  - **Asesor Externo:** para consultoría solamente
  - **Comunicación:** Es muy importante mantener actualizados a los Directivos de la Organización

### Oportunidad Profesional / Cambio Organización / Fusión

- Nivel de Riesgo: **Medio a Medio – Alto**
- Liderazgo requerido:
    - Afiliativo - Trabajo en equipo
    - Estratégico – Establece una ruta de acción
    - Timonel sin llegar al abuso en lo que identifica líderes internos
    - Grado de Especialización: **Alto**
  - **Asesor Externo:** para consultoría y determinación de posibles contingencias
  - **Comunicación:** Es Prioridad mantener actualizados a los Directivos de la Organización

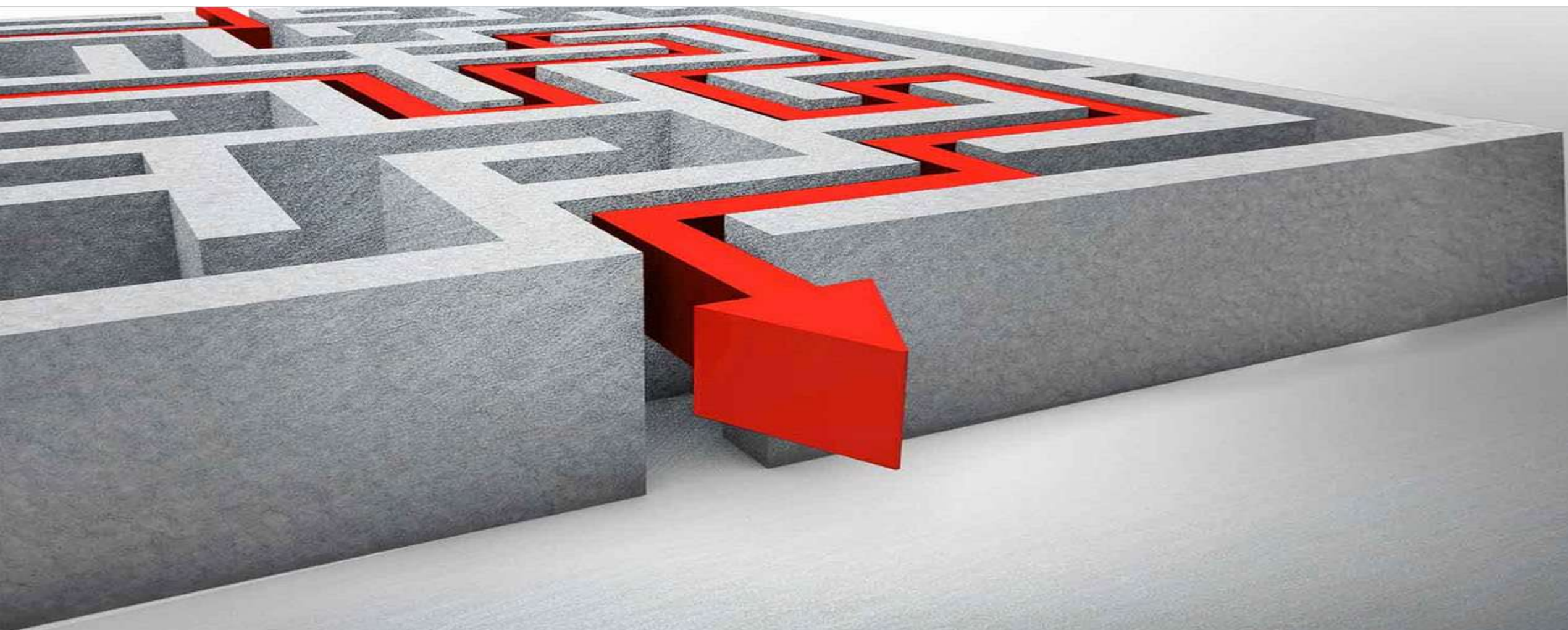
### Contingencias, Multas, Sanciones o Casos de Corrupción que remediar

- Nivel de Riesgo: **Alto o Critico**
- Liderazgo requerido:
    - Estratégico – Establece ruta de acción
    - Timonel sin llegar al abuso
    - Situacional – Se adapta a la circunstancia y actúa
    - Grado de Especialización: **Alto**
  - **Asesor Externo:** Se convierte en pieza clave del plan
  - **Comunicación:** Es fundamental la comunicación constante tanto interna como a los Directivos de la Organización





...Al final siempre hay una Salida





# Desarrollar un Paquete de Métricas, KPIS, Reportes y Graficas de Desempeño





UP

- Los Métricos y reportes ayudan a “Vender” los logros del área de Trade compliance en cuanto a potenciales ahorros conseguidos
- Tratados de Libre Comercio
- Tarifas Sección 301 (USTR)
- Programas de fomento (IMMEX, Prosec, RFE, FTZ, etc.)
- Programas Especiales de eficiencia (9802, 9806)
- Certificaciones especiales (IVA IEPS / OEA)

- Reportes de Multas, sanciones y omisiones
- Reportes de auditorias de cliente
- Reportes de auditorias de Gobierno (SAT, CBP, IRS, FDA)
- Incidencias en la aduana
- Reportes de saldos vencidos IMMEX (Anexo 24 – 30)
- Investigaciones internas derivados por temas de incumplimiento a Políticas
- Investigaciones por Denuncias en el sistema de Ética

DOWN





# Estructura del Programa de Trade Compliance

## Import Compliance

### Sistema de Clasificación

- Playbooks de Clasificación
- Información Técnica de las mercancías
- Catalogo maestro de partes
- Base legal de la tarifa

### Valoración Aduanera

- Copia de los Contratos / POS Proveedores
- Análisis de Incoterms para determinar Incrementables

### Validación País de Origen (Cap. 4 & 23.1 USMCA)

- Revisión física de las mercancías
- Revisión de Origen en documentos
- Screening Proveedores
- ZIP Codes (UFLPA)

### Procedimiento Pago de Impuestos a la Importación

- Revisión de documentos previos a la importación
- Autorización de Pago de Impuestos
- Proceso auditoria Interna

## Export Compliance

### Sistema de Clasificación (HTS & ECCN)

- Playbooks
- Información Técnica
- Análisis Técnico ECCN
- Base legal de la Tarifa

### Valoración Aduanera

- Integración de valores comerciales
- Valor Agregado Nacional

### Determinación País de Origen

- Análisis País de Origen
- Mercado País de Origen

### Cumplimiento a Sanciones Internacionales

- Screening a Ordenes de Venta
- Screening a Clientes
- Bloqueo Países Sancionados
- Bloqueo entidades sancionados

Trade  
Compliance  
Program

# CUMBRE INTERNACIONAL DE AUDITORÍAS EN COMERCIO EXTERIOR Y ADUANAS MÉXICO Y USA

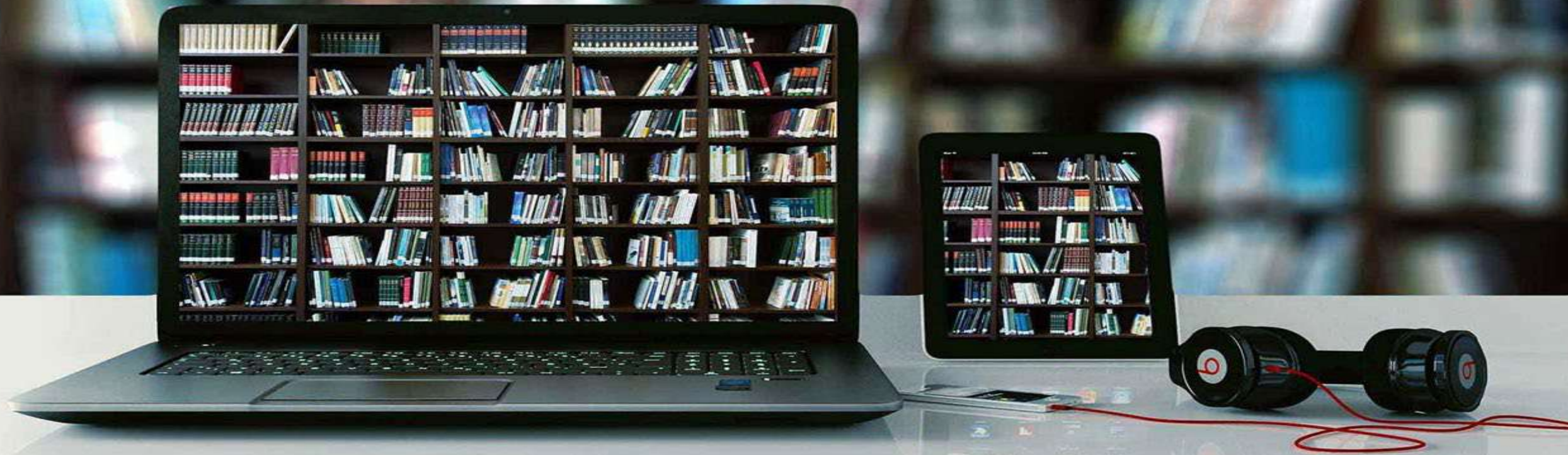


El Programa de administración de Trade compliance incluye También la revisión de todos los socios comerciales que facilitan el movimiento y gestión de las mercancías desde origen hasta la fabrica y de ahí hasta el punto de entrega a cliente final, pasando por todos los puntos intermedios y centros de consolidación de carga. Incluidos también los Agentes Aduanales





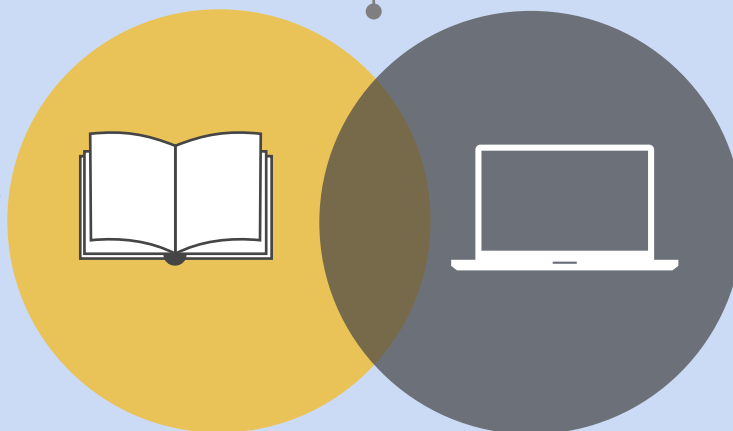
Programa de Entrenamiento y Capacitación





## Entrenamiento Físico

Ya sea de manera presencial con libros, panfletos y cuadernos, textos de referencia para recibir capacitación, entrenamiento .



## Modelo Híbrido

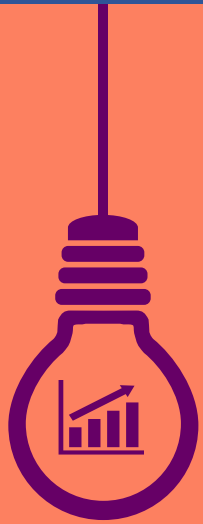
Algunas sesiones se toman en línea, otras son presenciales, o bien hay sesiones presenciales y se quedan grabadas para quienes por alguna razón no pudieron atender en tiempo

## Modalidad 100% en línea

Todas las sesiones en línea, por Plataforma Zoom, Teams, WorkDay, etc. se quedan grabadas para posterior consulta. También cuentan las sesiones en redes sociales



## Hay diferentes niveles y tipos de entrenamientos según la audiencia y recurrencia



Habilidades  
Especificas



Entrenamientos en  
Políticas Corporativas,  
Procedimientos,  
Lineamientos, etc.



El Programa de  
Entrenamiento debe  
ser Permanente



Los temas de Capacitación deben  
estar relacionados con el negocio



Ser creativo

Programa de Auditorias Internas y Administración de Riesgos





## Accesibilidad



El uso de la tecnología en el programa de auditorías nos da una ventaja adicional para gestionar riesgos y asegurar orden en nuestras operaciones.

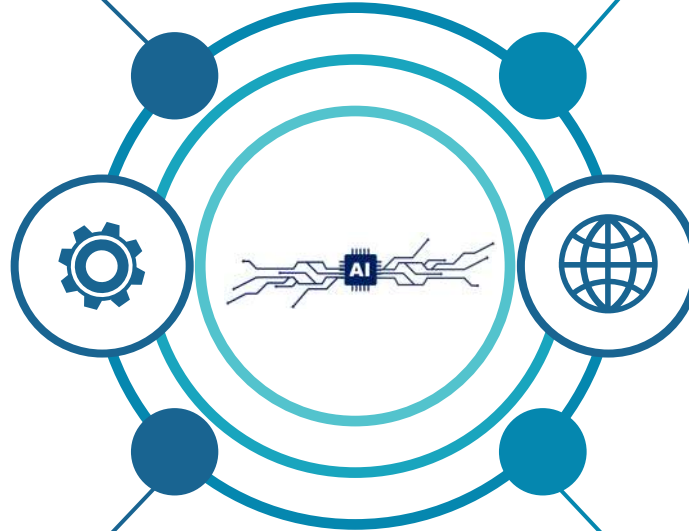
Además nos ayuda a tener información real en tiempo y forma que nos ayuda a tomar decisiones sobre el negocio y sobre todo, a anticipar problemas.



## Reportes en tiempo real

El elemento clave aquí es mantener siempre actualizado el sistema de información.

Las lógicas del sistema con la normatividad vigente y los criterios siempre actualizados para que el sistema siempre haga sus funciones de control de forma eficiente y pueda detectar cualquier desviación a tiempo.



## Integración de varias fuentes de datos



## Mantener siempre informados a los directivos de la organización

## Establecer esas Compulsas de Información para Asegurar la Consistencia entre todas las bases de datos y Eliminar Riesgos



### Base de Datos Autoridad

- SAT
- Glosa
- Aduanas
- CBP, ACE
- BIS, OFAC, etc.



### Socios Comerciales

- Agentes Aduanales
- Freight Forwarders
- Empresas de Almacenaje
- Transportistas



### Sistemas operativos “ERP” Bases de datos del negocio:

- Pricebooks
- HTS
- POS
- Unidades de Medida
- BOMS
- Unidades de Medida
- Países de Origen
- Sales Orders



### Sistemas Financieros y Contables

- Inventarios Perpetuos
- On Hand Inventory
- Scrap
- Discrepancias de Inventarios
- Perdidas de material



# Muchas Gracias por su Asistencia!!!



**MARCANDO EL PASO EN EL**  
— COMPROMISO AL CUMPLIMIENTO DEL —  
**COMERCIO EXTERIOR, FISCAL**  
Y ADUANAS

[www.tlcasociados.com.mx](http://www.tlcasociados.com.mx)



[tlc@tlcasociados.com.mx](mailto:tlc@tlcasociados.com.mx)